

# Pandolfini

CASA D'ASTE

dal 1924

VINI DA COLLEZIONE  
DA IMPORTANTI CANTINE  
PRIVATE ITALIANE

MILANO  
15 APRILE 2016



1879

Le vin a été mis en  
bouteilles au Château

*Philippe de Rothschild*

Château

Rothschild

PAUILLAC

Château de Rothschild g. f.

1879

Le vin a été mis en  
bouteilles au Château

*Philippe de Rothschild*

Château

Rothschild

PAUILLAC

APPELLATION PAUILLAC CONTRÔLÉE

Château de Rothschild g. f.

PROPRIÉ



*de*



*British Whisky*

*de*



*2009*

*toute la récolte de*  
*mes années*



*2010*

*toute la récolte de*  
*mes années*

*Chateau*  
*Moulton*  
*de*  
*la*  
*Reine*



DOMAINE  
G. ROUMIER

**Musigny**  
GRAND CRU  
APPELLATION CONTRÔLÉE

Domaine G. Roumier  
CHAMBOLE-MUSIGNY (CÔTE D'OR) - FRANCE

2005

Pandolfini  
CASA D'ASTE dal 1924

**VINI DA COLLEZIONE  
DA IMPORTANTI CANTINE  
PRIVATE ITALIANE**

**MILANO - CENTRO SVIZZERO  
15 Aprile 2016**

# SEDI E DIPARTIMENTI FIRENZE

## ARCHEOLOGIA CLASSICA ED EGIZIA

CAPO DIPARTIMENTO  
Neri Mannelli  
*neri.mannelli@pandolfini.it*

ASSISTENTE  
Margherita Pini  
*archeologia@pandolfini.it*



## ARGENTI ITALIANI ED ESTERI

JUNIOR EXPERT  
Chiara Sabbadini Sodi  
*argenti@pandolfini.it*



## ARTI DECORATIVE DEL SECOLO XX E DESIGN

CAPO DIPARTIMENTO  
Alberto Vianello  
*alberto.vianello@pandolfini.it*

CONSULENTE  
Lino Signaroldi

ASSISTENTE  
Chiara Sabbadini Sodi  
*artidecorative@pandolfini.it*



## ARTE MODERNA E CONTEMPORANEA

CAPO DIPARTIMENTO  
Jacopo Antolini  
*jacopo.antolini@pandolfini.it*

ESPERTO  
Andrea Alibrandi

ASSISTENTE  
Carolina Orlandini  
*artecontemporanea@pandolfini.it*



## MOBILI E OGGETTI D'ARTE, PORCELLANE E MAIOLICHE

CAPO DIPARTIMENTO  
Alberto Vianello  
*alberto.vianello@pandolfini.it*

ASSISTENTE  
Margherita Pini  
*arredi@pandolfini.it*



## DIPINTI E SCULTURE ANTICHE

CAPO DIPARTIMENTO  
Ludovica Trezzani  
*roma@pandolfini.it*

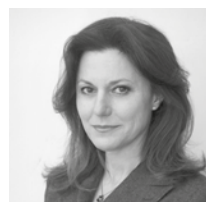
ASSISTENTI  
Silvia Cosi  
Lorenzo Pandolfini  
*dipintiantichi@pandolfini.it*



## DIPINTI E SCULTURE DEL SECOLO XIX

CAPO DIPARTIMENTO  
Lucia Montigiani  
*lucia.montigiani@pandolfini.it*

ASSISTENTE  
Raffaella Calamini  
*dipinti800@pandolfini.it*



## GIOIELLI

CAPO DIPARTIMENTO  
Maria Ilaria Ciatti  
*ilaria.ciatti@pandolfini.it*

GEMMOLOGA  
Luna Mancini  
*gioielli@pandolfini.it*



## OROLOGI DA POLSO E DA TASCA

CAPO DIPARTIMENTO  
Maria Ilaria Ciatti  
*ilaria.ciatti@pandolfini.it*

CONSULENTE  
Mario Acciughi



## MONETE E MEDAGLIE

CAPO DIPARTIMENTO  
Claudio Maddalena

ASSISTENTE  
Margherita Pini  
*numismatica@pandolfini.it*



## STAMPE E DISEGNI ANTICHI E MODERNI

CAPO DIPARTIMENTO  
Antonio Berni  
[antonio.berni@pandolfini.it](mailto:antonio.berni@pandolfini.it)

ASSISTENTE  
Lorenzo Pandolfini  
[stampe@pandolfini.it](mailto:stampe@pandolfini.it)



## VINI PREGIATI E DA COLLEZIONE

CAPO DIPARTIMENTO  
Francesco Tanzi  
[francesco.tanzi@pandolfini.it](mailto:francesco.tanzi@pandolfini.it)

ASSISTENTE  
Carolina Orlandini  
[vini@pandolfini.it](mailto:vini@pandolfini.it)



# MILANO

## ARGENTI ITALIANI ED ESTERI

CAPO DIPARTIMENTO  
Roberto Dabbene  
[roberto.dabbene@pandolfini.it](mailto:roberto.dabbene@pandolfini.it)



## LIBRI, MANOSCRITTI E AUTOGRAFI

CAPO DIPARTIMENTO  
Chiara Nicolini  
[chiara.nicolini@pandolfini.it](mailto:chiara.nicolini@pandolfini.it)



## ARTE DELL'ESTREMO ORIENTE

CAPO DIPARTIMENTO  
Thomas Zecchini  
[thomas.zecchini@pandolfini.it](mailto:thomas.zecchini@pandolfini.it)

ASSISTENTE  
Claudia Cangioli  
[arteorientale@pandolfini.it](mailto:arteorientale@pandolfini.it)



## MOBILI E OGGETTI D'ARTE

RESPONSABILE ESECUTIVO  
Tomaso Piva  
[tomaso.piva@pandolfini.it](mailto:tomaso.piva@pandolfini.it)



## PORCELLANE E MAIOLICHE

ESPERTO  
Giulia Anversa  
[milano@pandolfini.it](mailto:milano@pandolfini.it)



## ARTE MODERNA E CONTEMPORANEA

RESPONSABILE ESECUTIVO  
Glauco Cavaciuti  
[glauco.cavaciuti@pandolfini.it](mailto:glauco.cavaciuti@pandolfini.it)



# ROMA

## DIPINTI E SCULTURE ANTICHE

CAPO DIPARTIMENTO  
Ludovica Trezzani  
[roma@pandolfini.it](mailto:roma@pandolfini.it)







CASA DI NOSTRE  
**Panda Affini**



#### DIREZIONE

Remo Rega  
Pietro De Bernardi

#### RESPONSABILE AMMINISTRATIVO

Massimo Cavicchi  
*massimo.cavicchi@pandolfini.it*

#### COORDINAMENTO DIPARTIMENTI

Lucia Montigiani  
*lucia.montigiani@pandolfini.it*

#### UFFICIO STAMPA

Anna Orsi - PressArt  
Mobile +39 335 6783927  
tel. 02 89010225  
*annaorsi.press@pandolfini.it*

#### SVILUPPO CLIENTI E ABBONAMENTI CATALOGHI

Elena Capannoli  
*elena.capannoli@pandolfini.it*

#### SEGRETERIA E CONTABILITÀ CLIENTI

Alessio Nenci  
*alessio.nenci@pandolfini.it*  
Nicola Belli  
*nicola.belli@pandolfini.it*

#### SEGRETERIA AMMINISTRATIVA

Francesco Tanzi  
Andrea Terreni  
*amministrazione@pandolfini.it*

#### PRIVATE SALES

Tel. +39 055 2340888  
Fax +39 055 244343  
*info@pandolfini.it*

#### WEB E COMUNICAZIONE

Elena Capannoli  
*elena.capannoli@pandolfini.it*

#### RITIRI E CONSEGNE

Responsabile Magazzino  
Marco Fabbri  
*marco.fabbri@pandolfini.it*  
Stefano Bucelli  
Marco Stefanile

#### MAGAZZINO E TRASPORTI

Tel. +39 055 2340888  
*logistica@pandolfini.it*

#### INFORMAZIONI

Silvia Franchini  
*info@pandolfini.it*

## SEDI E REFERENTI

### FIRENZE

---

Borgo degli Albizi, 26  
50122 Firenze  
Tel. +39 055 2340888 (r.a.)  
Fax +39 055 244343  
[www.pandolfini.it](http://www.pandolfini.it)  
*info@pandolfini.it*

Via Poggio Bracciolini, 26  
50126 Firenze  
Tel. +39 055 685698  
Fax +39 055 6582714  
[www.poggiobracciolini.it](http://www.poggiobracciolini.it)  
*info@poggiobracciolini.it*

### MILANO

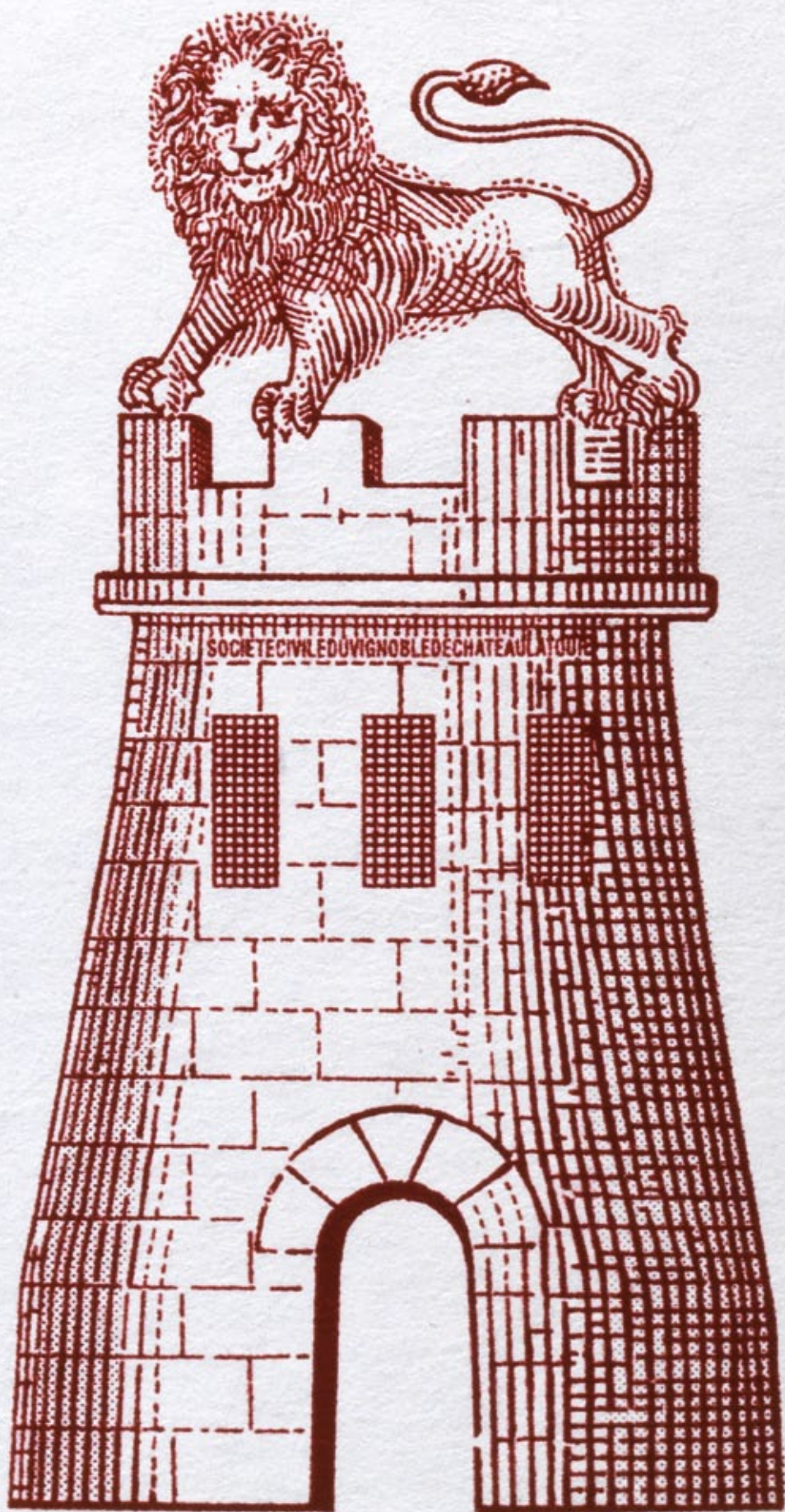
---

Giorgia Testa  
Via Manzoni, 45  
20121 Milano  
Tel. +39 02 65560807  
Fax +39 02 62086699  
[www.pandolfini.it](http://www.pandolfini.it)  
*milano@pandolfini.it*

### ROMA

---

Ludovica Trezzani  
Mobile +39 340 5660064  
[www.pandolfini.it](http://www.pandolfini.it)  
*roma@pandolfini.it*



# VINI DA COLLEZIONE DA IMPORTANTI CANTINE PRIVATE ITALIANE

## ESPERTI PER QUESTA VENDITA

CAPO DIPARTIMENTO  
Francesco Tanzi  
francesco.tanzi@pandolfini.it



ASSISTENTE  
Carolina Orlandini  
vini@pandolfini.it

## ASTA

Centro Svizzero  
Via Palestro, 2 - Milano

Venerdì 15 aprile 2015  
ore 14.30

Lotti 1 - 276

---

ASTA LIVE SU PANDOLFINI.COM





## INDICE

Sedi e dipartimenti **4-5**

Sedi e referenti **7**

Informazioni asta **9**

LOTTI 1 - 140 ITALIA **13**

LOTTI 141-276 FRANCIA **48**

Pandolfini Live **78**

Condizioni generali di vendita **79**

*Conditions of sale* **84**

Come partecipare all'asta **80**

*Auction* **85**

Corrispettivo d'asta e IVA **80**

*Buyers premium and V.A.T.* **85**

Acquistare da Pandolfini **81-82**

*Buying at Pandolfini* **86-87**

Vendere da Pandolfini **83**

*Selling through Pandolfini* **88**

Condition Report **83**

*Condition Report* **88**

Modulo offerte **89**

*Absentee and telephone bids* **89**

Modulo abbonamenti **90**

*Catalogue subscriptions* **90**

Dove siamo **91**

Foto di copertina lotto 174

Seconda di copertina lotto 175

Pagina 2 lotto 191

Pagina 10 lotto 174

Terza di copertina lotto 174



**BARBARESCO**  
DENOMINAZIONE DI ORIGINE CONTROLLATA E GARANTITA  
ASILI DI BARBARESCO  
1990  
Il grande annata in vino stato prodotto  
A 2000 bottiglie  
Il numero bottiglie parte di  
N° 0504  
Il consiglio di vincoli e  
temperature ambiente  
CASA VINICOLA  
**BRUNO GIACOSA**  
PRODOTTO IN ITALIA  
ITALIA - NEIVE (PIEMONTE) ITALIA  
MONTIATO DA BRUNO GIACOSA - NEIVE - ITALIA - 11020

**BARBARESCO**  
DENOMINAZIONE DI ORIGINE CONTROLLATA E GARANTITA  
ASILI DI BARBARESCO  
1990  
Il grande annata in vino stato prodotto  
A 2000 bottiglie  
Il numero bottiglie parte di  
N° 0504  
Il consiglio di vincoli e  
temperature ambiente  
CASA VINICOLA  
**BRUNO GIACOSA**  
PRODOTTO IN ITALIA  
ITALIA - NEIVE (PIEMONTE) ITALIA  
MONTIATO DA BRUNO GIACOSA - NEIVE - ITALIA - 11020

**BARBARESCO**  
DENOMINAZIONE DI ORIGINE CONTROLLATA E GARANTITA  
ASILI DI BARBARESCO  
1990  
Il grande annata in vino stato prodotto  
A 2000 bottiglie  
Il numero bottiglie parte di  
N° 0504  
Il consiglio di vincoli e  
temperature ambiente  
CASA VINICOLA  
**BRUNO GIACOSA**  
PRODOTTO IN ITALIA  
ITALIA - NEIVE (PIEMONTE) ITALIA  
MONTIATO DA BRUNO GIACOSA - NEIVE - ITALIA - 11020

**BARBARESCO**  
DENOMINAZIONE DI ORIGINE CONTROLLATA E GARANTITA  
SANTO STEFANO DI NEIVE  
1990  
Il grande annata in vino stato prodotto  
A 12134 bottiglie di litri 0,750  
A 780 magnum di litri 0,375  
Il numero bottiglie parte di  
N° 0504  
Il consiglio di vincoli e  
temperature ambiente  
CASA VINICOLA  
**BRUNO GIACOSA**  
PRODOTTO IN ITALIA  
ITALIA - NEIVE (PIEMONTE) ITALIA  
MONTIATO DA BRUNO GIACOSA - NEIVE - ITALIA - 11020

**AROLO**  
DENOMINAZIONE DI ORIGINE CONTROLLATA E GARANTITA  
VALLETTO DI SERRALUNGA D'ALBA  
1990  
Il grande annata in vino stato prodotto  
A 11377 bottiglie di litri 0,750  
A 232 magnum di litri 0,375  
Il numero bottiglie parte di  
N° 10820  
Il consiglio di vincoli e  
temperature ambiente  
CASA VINICOLA  
**BRUNO GIACOSA**  
PRODOTTO IN ITALIA  
ITALIA - NEIVE (PIEMONTE) ITALIA  
MONTIATO DA BRUNO GIACOSA - NEIVE - ITALIA - 11020



**BAROLO**  
DENOMINAZIONE DI ORIGINE CONTROLLATA E GARANTITA  
VALLETTO DI SERRALUNGA D'ALBA  
1990  
Il grande annata in vino stato prodotto  
A 11377 bottiglie di litri 0,750  
A 232 magnum di litri 0,375  
Il numero bottiglie parte di  
N° 17901  
Il consiglio di vincoli e  
temperature ambiente  
CASA VINICOLA  
**BRUNO GIACOSA**  
PRODOTTO IN ITALIA  
ITALIA - NEIVE (PIEMONTE) ITALIA  
MONTIATO DA BRUNO GIACOSA - NEIVE - ITALIA - 11020

**BAROLO**  
DENOMINAZIONE DI ORIGINE CONTROLLATA E GARANTITA  
VALLETTO DI SERRALUNGA D'ALBA  
1990  
Il grande annata in vino stato prodotto  
A 11377 bottiglie di litri 0,750  
A 232 magnum di litri 0,375  
Il numero bottiglie parte di  
N° 17901  
Il consiglio di vincoli e  
temperature ambiente  
CASA VINICOLA  
**BRUNO GIACOSA**  
PRODOTTO IN ITALIA  
ITALIA - NEIVE (PIEMONTE) ITALIA  
MONTIATO DA BRUNO GIACOSA - NEIVE - ITALIA - 11020

**BAROLO**  
DENOMINAZIONE DI ORIGINE CONTROLLATA E GARANTITA  
VALLETTO DI SERRALUNGA D'ALBA  
1990  
Il grande annata in vino stato prodotto  
A 11377 bottiglie di litri 0,750  
A 232 magnum di litri 0,375  
Il numero bottiglie parte di  
N° 17901  
Il consiglio di vincoli e  
temperature ambiente  
CASA VINICOLA  
**BRUNO GIACOSA**  
PRODOTTO IN ITALIA  
ITALIA - NEIVE (PIEMONTE) ITALIA  
MONTIATO DA BRUNO GIACOSA - NEIVE - ITALIA - 11020

**BAROLO**  
DENOMINAZIONE DI ORIGINE CONTROLLATA E GARANTITA  
COLLETTA BIONDA DI SERRALUNGA D'ALBA  
1990  
Il grande annata in vino stato prodotto  
A 3634 bottiglie  
Il numero bottiglie parte di  
N° 1522  
Il consiglio di vincoli e  
temperature ambiente  
CASA VINICOLA  
**BRUNO GIACOSA**  
PRODOTTO IN ITALIA  
ITALIA - NEIVE (PIEMONTE) ITALIA  
MONTIATO DA BRUNO GIACOSA - NEIVE - ITALIA - 11020

**BAROLO**  
DENOMINAZIONE DI ORIGINE CONTROLLATA E GARANTITA  
COLLETTA BIONDA DI SERRALUNGA D'ALBA  
1990  
Il grande annata in vino stato prodotto  
A 3634 bottiglie  
Il numero bottiglie parte di  
N° 17901  
Il consiglio di vincoli e  
temperature ambiente  
CASA VINICOLA  
**BRUNO GIACOSA**  
PRODOTTO IN ITALIA  
ITALIA - NEIVE (PIEMONTE) ITALIA  
MONTIATO DA BRUNO GIACOSA - NEIVE - ITALIA - 11020





VINI DA COLLEZIONE  
DA IMPORTANTI CANTINE  
PRIVATE ITALIANE

Milano

Venerdì 15 Aprile 2016

ore 14.30

Lotti 1 - 276



1

## Le Pergole Torte Monteverdine

*Toscana, IGT*

2012 - 1 bt  
2011 - 1 bt  
2010 - 1 bt  
2009 - 1 bt  
2008 - 1 bt  
2007 - 1 bt  
2006 - 1 bt  
2001 - 1 bt  
2000 - 1 bt  
1999 - 2 bt  
1998 - 1 bt  
1996 - 2 bt  
1990 - 1 bt

**15 bt**

**E**

Euro 900/1.200

*2012 - etichetta lievemente danneggiata*

*1998 - etichetta lievemente danneggiata*

*1990 - etichetta danneggiata*

2

## Selezione Antinori

**Solaia 2012 - 1 bt**  
**Solaia 2011 - 1 bt**  
**Solaia 2009 - 1 bt**  
**Solaia 2008 - 1 bt**  
**Solaia 2005 - 1 bt**  
**Tignanello 2012 - 1 bt**  
**Tignanello 2009 - 1 bt**  
**Tignanello 2008 - 1 bt**  
**Tignanello 2005 - 1 bt**  
**Tignanello 2001 - 1 bt**  
**Tignanello 1993 - 1 bt**  
**Guado al Tasso 1990 - 1 bt**  
**12 bt**

**E**

Euro 700/1.100

*Solaia 2008 - etichetta lievemente danneggiata*

*Tignanello 2005 - etichetta molto danneggiata*

*Tignanello 2001 - etichetta danneggiata*

*Guado al Tasso 1990 - etichetta danneggiata*

3

## Il Carbonaione Podere Poggio Scalette

*Toscana,  
Alta Valle della Greve IGT*

2012 - 1 bt  
2011 - 1 bt  
2010 - 1 bt  
2009 - 1 bt  
2008 - 1 bt  
2007 - 1 bt  
2006 - 1 bt  
2002 - 1 bt  
2001 - 3 bt  
2000 - 1 bt  
1999 - 4 bt  
1998 - 3 bt

**1997 - 1 bt DMg csl**

**1997 - 1 bt**

**1996 - 1 bt**

**22 bt**

**E**

Euro 500/800

*2009 - etichetta lievemente danneggiata*

*2002 - etichetta danneggiata*

*2000 - etichetta danneggiata*

*1997 - DMg ceralacca danneggiata*

*1996 - etichetta lievemente danneggiata*





LE PERGOLE TORTE

LE PERGOLE TORTE

LE PERGOLE TORTE

MONTEVERTINE  
LE PERGOLE TORTE  
1999

13.9 vol

MONT  
LE PER

LE PERGOLE TORTE

LE PERGOLE TORTE  
2007

LE PERGOLE TORTE  
2008

LE PERGOLE TORTE  
2009

LE PERGOLE TORTE  
20

LE PERGOLE TORTE

LE PERGOLE TORTE



## 4

Selezione  
Bruno Rocca  
*Barbaresco, DOCG*

**Coparossa 2012 - 1 bt**  
**Coparossa 2010 - 1 bt**  
**Coparossa 2009 - 2 bt**  
**Coparossa 2008 - 1 bt**  
**Coparossa 2000 - 1 bt**  
**Maria Adelaide 2011 - 1 bt**  
**Maria Adelaide 2008 - 2 bt**  
**Maria Adelaide 2004 - 1 bt**  
**Rabajà 2010 - 1 bt**  
**Rabajà 2009 - 1 bt**  
**Rabajà 2008 - 1 bt**  
**Rabajà 2007 - 1 bt**  
**Rabajà 2006 - 1 bt**

15 bt

E

Euro 450/750

*Coparossa 2000 - etichetta danneggiata**Maria Adelaide 2004 - etichetta danneggiata**Rabajà 2006 - etichetta lievemente danneggiata*

## 5

Selezione Elio Grasso  
*Barolo, DOCG*

**Gavarini Vigna Chiniera 2011 - 1 bt**  
**Gavarini Vigna Chiniera 2008 - 2 bt**  
**Gavarini Vigna Chiniera 2005 - 1 bt**  
**Gavarini Vigna Chiniera 2003 - 1 bt**  
**Gavarini Vigna Chiniera 1999 - 1 bt**  
**Ginestra Casa Maté 2011 - 1 bt**  
**Ginestra Casa Maté 2008 - 1 bt**  
**Ginestra Casa Maté 2005 - 1 bt**  
**Riserva Runcot 2008 - 1 bt**  
**Riserva Runcot 2006 - 1 bt**  
**Riserva Runcot 2004 - 1 bt**  
**Runcot 2000 - 1 bt**  
**Runcot 2000 - 1 Mg csl**  
**Runcot 1998 - 1 bt**

15 bt

E

Euro 450/750

*Gavarini Vigna Chiniera 2008 - una bt etichetta lievemente danneggiata**Gavarini Vigna Chiniera 2005 - etichetta lievemente danneggiata**Gavarini Vigna Chiniera 1999 - etichetta danneggiata**Ginestra Casa Maté 2011 - etichetta lievemente danneggiata**Ginestra Casa Maté 2008 - etichetta lievemente danneggiata**Runcot 2000 - etichetta danneggiata**Runcot 1998 - etichetta lievemente danneggiata*

## 6

Selezione  
Conterno Fantino  
*Barolo, DOCG*

**Mosconi 2011 - 1 bt**  
**Mosconi 2009 - 1 bt**  
**Mosconi 2004 - 1 bt**  
**Parussi 2001 - 5 bt**  
**Parussi 2000 - 2 bt**  
**Vigna del Gris 2011 - 1 bt**  
**Vigna del Gris 2009 - 1 bt**  
**Vigna del Gris 2005 - 1 bt**  
**Vigna del Gris 2004 - 1 bt**  
**Sorì Ginestra 2011 - 1 bt**  
**Sorì Ginestra 2009 - 1 bt**  
**Sorì Ginestre 2004 - 1 bt Mg csl**

17 bt

E

Euro 450/750

## 7

Sassicaia  
Tenuta San Guido  
*Bolgheri Sassicaia, DOC*

**2010 - 1 bt****2005 - 1 bt****2003 - 2 bt csl****2000 - 4 bt****1999 - 4 bt csl (due confezioni)****1998 - 3 bt****1996 - 3 bt****18 bt**

E

Euro 1.500/2.000

*2000 - una bt etichetta danneggiata*

ITALIA

---

8

Rocca di Frassinello  
Rocca di Frassinello  
2010

*Toscana, IGT*

**1 bt DMg - csl**

**E**

Euro 350/650

*Edizione Speciale La Chapelle con etichetta  
autografa*

9

Brunello di Montalcino  
Biondi Santi

**2009 - 1 bt**

**2005 - 1 bt**

**Riserva 2004 - 1 bt**

**3 bt**

**E**

Euro 200/600



10

## Selezione Marchesi de' Frescobaldi

**Montesodi 2009 - 1 bt**  
**Montesodi 2004 - 1 bt**  
**Montesodi 2001 - 1 Mg csl**  
**Montesodi 1999 - 1 bt**  
**Montesodi 1998 - 1 bt**  
**Montesodi 1990 - 1 bt**  
**Mormoreto 2009 - 1 bt**  
**Mormoreto 2008 - 1 bt**  
**Mormoreto 1997 - 1 bt**  
**Giramonte 1999 - 1 bt Mg csl**  
**Brunello di Montalcino  
Riserva FF 1993 - 1 Mg csl**  
**11 bt**  
**E**

Euro 350/750

*Mormoreto 1997 - etichetta danneggiata**Brunello di Montalcino Riserva FF 1993 -  
confezione in lacca cinese**Mormoreto 1990 - etichetta lievemente  
danneggiata*

11

## Luce Tenuta Luce della Vite

**Brunello di Montalcino 2007 - 3 bt csl**  
**2009 - 4 bt**  
**2004 - 1 bt**  
**1998 - 1 bt**  
**1996 - 1 bt**  
**1993 - 1 bt**  
**11 bt**  
**E**

Euro 400/800

12

## Lupicaia Castello del Terriccio Toscana, IGT

**2009 - 2 bt**  
**2008 - 5 bt**  
**2001 - 1 bt Mg csl**  
**2000 - 4 bt**  
**1996 - 2 bt**  
**1995 - 2 bt**  
**16 bt**  
**E**

Euro 650/1.000

*2009 - una bt etichetta danneggiata**1995 - una bt etichetta danneggiata*

14

## Galatrona Petrolo Toscana, IGT

**2009 - 3 bt**  
**2008 - 4 bt**  
**2006 - 2 bt**  
**2005 - 4 bt**  
**2004 - 2 bt**  
**2003 - 3 bt**  
**2001 - 3 bt**  
**2000 - 1 bt**  
**1999 - 2 bt**  
**1998 - 2 bt**  
**1995 - 1 bt**  
**27 bt**  
**E**

Euro 1.000/1.500

13

## Selezione Ceretto

**Barbaresco Bricco Asili 2009 - 1 bt**  
**Barbaresco Bricco Asili 2007 - 1 bt**  
**Barbaresco Bricco Asili 2006 - 1 bt**  
**Barbaresco Bricco Asili 2005 - 2 bt**  
**Barbaresco Bricco Asili 2004 - 1 bt**  
**Barolo Bricco Rocche 2009 - 1 bt**  
**Barolo Bricco Rocche 2008 - 1 bt**  
**Barolo Bricco Rocche 2005 - 1 bt**  
**Barolo Bricco Rocche 2004 - 2 bt**  
**Barolo Brunate 2009 - 1 bt**  
**Barolo Brunate 2005 - 1 bt**  
**Barolo Prapò 2009 - 1 bt**  
**Barolo Prapò 2008 - 1 bt**  
**Barolo Prapò 2004 - 2 bt**  
**17 bt**  
**E**

Euro 750/1.100

*Etichette lievemente danneggiata*

15

## Masseto Toscana, IGT

**2008 - 1 bt**  
**2006 - 1 bt**  
**1998 - 2 bt**  
**4 bt**  
**E**

Euro 1.200/1.800

*1998 - etichette lievemente danneggiata*



16

Selezione  
Bruno Giacosa

**Barbaresco Asili Etichetta Bianca  
2008 - 2 bt Mg**

**Barbaresco Asili Etichetta Bianca  
2005 - 1 bt Mg**

**Barbaresco Asili Riserva  
Etichetta Rossa 2007 - 1 bt Mg**

**Barolo Falletto Etichetta Bianca  
2007 - 1 bt Mg**

**Barolo Rocche del Falletto  
Etichetta Bianca 2005 - 2 bt Mg**

**Barolo Rocche del Falletto Riserva  
Etichetta Rossa 2004 - 2 bt Mg**

**9 bt**

**E**

Euro 1.300/1.800

17

Selezione  
Supertuscans

*Toscana, IGT*

**Il Pareto Folonari 2008 - 1 bt**

**Il Pareto Folonari 2004 - 1 bt**

**Il Pareto Folonari 1999 - 1 Mg csl**

**Il Pareto Folonari 1998 - 2 bt**

**Il Pareto Folonari 1997 - 1 bt**

**Il Pareto Folonari 1995 - 1 bt**

**Il Pareto Folonari 1990 - 1 bt**

**Il Pareto Folonari 1988 - 1 bt**

**Siepi Mazzei 2004 - 1 bt Mg csl**

**Siepi Mazzei 2003 - 1 bt Mg csl**

**Siepi Mazzei 1997 - 1 bt Mg csl**

**Querciabella Camartina 2007 - 1 bt**

**Querciabella Camartina 2005 - 1 bt**

**Querciabella Camartina 2004 - 1 bt**

**Querciabella Camartina 2000 - 9 bt  
(6 bt in csl)**

**Querciabella Camartina 1999 - 3 bt  
27 bt**

**E**

Euro 850/1.100

*Il Pareto Folonari 2008 - etichetta  
danneggiata*

*Il Pareto Folonari 2004 - etichetta  
danneggiata*

*Siepi Mazzei 2004 - etichetta lievemente  
danneggiata*

18

Selezione Vietti  
*Barolo, DOCG*

**Brunate 2008 - 2 bt**

**Brunate 2004 - 1 bt**

**Lazzarito 2009 - 1 bt**

**Lazzarito 2008 - 1 bt**

**Lazzarito 2006 - 1 bt**

**Lazzarito 2005 - 1 bt**

**Lazzarito 2004 - 1 bt**

**Lazzarito 2003 - 1 bt**

**Rocche 2008 - 1 bt**

**Rocche 2007 - 1 bt**

**Rocche 2006 - 1 bt**

**Rocche 2005 - 1 bt**

**Rocche 2004 - 1 bt**

**14 bt**

**E**

Euro 650/950

*Lazzarito 2006 - etichetta danneggiata*

*Lazzarito 2005 - etichetta danneggiata*

*Rocche 2006 - etichetta danneggiata*

*Rocche 2004 - etichetta danneggiata*

*Brunate 2004 - etichetta danneggiata*

19

Selezione  
Castello di Ama

**L'Apparita 2007 - 1 bt**  
**L'Apparita 1999 - 2 bt**  
**L'Apparita 1998 - 1 bt**  
**L'Apparita 1997 - 1 bt**  
**L'Apparita 1996 - 1 bt**  
**L'Apparita 1991 - 1 bt**  
**L'Apparita 1989 - 1 bt**  
**Vigneto Bellavista 2006 - 1 bt**  
**Vigneto Bellavista 2001 - 2 bt**  
**Vigneto Bellavista 1999 - 3 bt csl**  
**Vigneto La Casuccia 2004 - 1 bt**  
**Vigneto La Casuccia 2001 - 2 bt**  
**Vigneto La Casuccia 1997 - 1 bt**  
**18 bt**

E

Euro 700/1.100

*L'Apparita 1999 - una bt etichetta  
lievemente danneggiata*

*L'Apparita 1997 - etichetta molto  
danneggiata*

*L'Apparita 1991 - etichetta lievemente  
danneggiata*

*L'Apparita 1989 - etichetta danneggiata*

20

Ornellaia  
*Bolgheri Superiore, DOC*

**2007 - 1 bt**  
**2005 - 2 bt**  
**1999 - 3 bt**  
**1998 - 2 bt**  
**8 bt**

E

Euro 700/1.000

*1999 - una bt etichetta danneggiata*

*1998 - etichette danneggiate*

21

Tenuta Trinoro  
Tenuta di Trinoro  
2007

*Toscana, IGT*

6 bt

E

Euro 550/950

22

Tenuta Trinoro  
Tenuta di Trinoro  
2007

*Toscana, IGT*

6 bt Mg

E

Euro 1.100/1.500

*Una bt etichetta lievemente danneggiata*

23

Argentiera  
Tenuta Argentiera  
2007  
*Bolgheri Superiore, DOC*

1 bt DMg - csl

E

Euro 200/500

24

Selezione Tua Rita  
*Toscana, IGT*

**Giusto di Notri 2007 - 1 bt**

**Giusto di Notri 2004 - 1 bt**

**Giusto di Notri 2001 - 1 bt**

**Syrah 2012 - 1 bt**

**Syrah 2007 - 1 bt**

**Syrah 2005 - 1 bt**

6 bt

E

Euro 250/550

*Giusto di Notri 2001 - etichetta lievemente  
danneggiata*

25

Ornellaia  
*Bolgheri Superiore, DOC*

**2007 - 6 bt cs (confezioni singole)**

**2005 - 3 bt cs (confezioni singole)**

9 bt

E

Euro 700/1.000

26

Redigaffi Tua Rita  
*Toscana, IGT*

**2007 - 1 bt**

**2002 - 1 bt**

**2001 - 1 bt**

**1999 - 1 bt**

**1997 - 1 bt**

**1996 - 1 bt**

**1994 - 1 Mg**

7 bt

E

Euro 950/1.100

*1997 - bt mancante di capsula*

*1994 Mg - etichetta danneggiata*



2000



M  
LEMACCHIOLE

LEMACCHIOLE



M  
LEMACCHIOLE

M  
LEMACCHIOLE

LEMACCHIOLE



M  
LEMACCHIOLE

PALEO  
2004

2007

Messorio

EM



27

Sperss Gaja  
*Langhe DOC, Nebbiolo*

2006 - 1 bt Mg

2001 - 5 bt Mg

6 bt

E

Euro 900/1.100

*2001 - etichette lievemente danneggiate*

28

Selezione Sangiovese  
Toscana

Fontalloro Fèlsina 2006 - 1 Mg

Fontalloro Fèlsina 2004 - 1 DMg csl

Fontalloro Fèlsina 2003 - 3 bt

Fontalloro Fèlsina 2001 - 5 bt

Flaccianello delle Pieve Azienda  
Agricola Fontodi 2012 - 1 btFlaccianello delle Pieve Azienda  
Agricola Fontodi 2008 - 1 btFlaccianello delle Pieve Azienda  
Agricola Fontodi 2006 - 1 btFlaccianello delle Pieve Azienda  
Agricola Fontodi 2004 - 1 bt

Cepparello Isole e Olena 2012 - 1 bt

Cepparello Isole e Olena 2008 - 1 bt

Cepparello Isole e Olena 2007 - 1 bt

Cepparello Isole e Olena 2005 - 1 bt

Cepparello Isole e Olena 2004 - 1 bt

Cepparello Isole e Olena 2001 - 1 bt

Percarlo San Giusto a Rentennano  
2006 - 1 btPercarlo San Giusto a Rentennano  
2004 - 1 btPercarlo San Giusto a Rentennano  
1998 - 2 btPercarlo San Giusto a Rentennano  
1997 - 1 bt

25 bt

E

Euro 850/1.100

*Fontalloro Fèlsina 2003 - una bt etichetta danneggiata**Cepparello Isole e Olena 2005 - etichetta danneggiata**Percarlo San Giusto a Rentennano 1998 - etichette danneggiate*

29

Ornellaia 2006  
*Bolgheri Superiore, DOC*

6 bt - cs (confezioni singole)

1 bt Mg - csl

7 bt

E

Euro 600/900

*Ornellaia 2006 - etichette lievemente danneggiate*

30

Lupicaia  
Castello del Terriccio  
2006

*Toscana, IGT*

6 bt - csl

E

Euro 500/800

31

San Leonardo  
Tenuta San Leonardo  
*Vigneti delle Dolomiti, IGT*

2006 - 1 bt DMg csl

2005 - 1 bt Mg csl

2003 - 2 bt Mg

1995 - 1 bt Mg csl

5 bt

E

Euro 450/850

*1995 - etichetta lievemente danneggiata*

32

Paleo Le Macchiole  
*Toscana, IGT*

2005 - 6 bt csl

2004 - 6 bt csl

12 bt

E

Euro 400/800

33

Tignanello Antinori  
*Toscana, IGT*

2005 - 6 bt csl

2004 - 1 bt Mg csl

7 bt

E

Euro 400/800

34

Messorio  
Le Macchiole  
*Toscana, IGT*

2005 - 3 bt csl

2004 - 1 bt csl

2001 - 2 bt csl (confezioni singole)

2000 - 2 bt csl (confezioni singole)

8 bt

E

Euro 600/1.000

35

Selezione La Spinetta

**Barbaresco Gallina 2005 - 1 bt****Barbaresco Gallina 2003 - 1 bt****Barbaresco Riserva Valeirano  
2003 - 1 bt Mg****Barbaresco Staderi 2005 - 1 bt****Barolo Campé 2006 - 1 bt****Barolo Campé 2005 - 1 bt****Barolo Campé 2004 - 2 bt,****Barolo Campé 2001 - 2 bt****Barolo Campé 2000 - 2 bt****Barolo Riserva Campé  
2001 - 1 bt Mg**

13 bt

E

Euro 700/1.000

*Barolo Campé 2006 - etichetta danneggiata**Barolo Campé 2001 - etichette danneggiate**Barolo Campé 2000 - etichette danneggiate**Barbaresco Riserva Valeirano 2003 Mg -  
etichetta danneggiata**Barbaresco Staderi 2005 - etichetta  
danneggiata*

37

Selezione  
Castello dei Rampolla

**D'Alceo 2005 - 1 bt****D'Alceo 2004 - 2 bt****D'Alceo 2003 - 1 bt****D'Alceo 2001 - 2 bt****D'Alceo 1999 - 1 bt****Sammarco 2006 - 1 bt****Sammarco 2004 - 1 bt****Sammarco 2001 - 2 bt****Sammarco 1998 - 1 bt**

12 bt

E

Euro 450/850

*D'Alceo 2001 - una bt etichetta lievemente  
danneggiata**D'Alceo 1999 - etichetta danneggiata**Sammarco 2001 - etichette danneggiate**Sammarco 1998 - etichetta danneggiata*

36

Guado al Tasso  
Antinori  
*Bolgheri Superiore, DOC*

2005 - 6 bt csl

2004 - 6 bt

12 bt

E

Euro 500/800

38

Selezione  
Marchesi Antinori  
2005

**Solaia - 4 bt****Tignanello - 3 bt**

7 bt

E

Euro 450/850

39

Argentiera  
Tenuta Argentiera  
2004  
*Bolgheri Superiore, DOC*

**6 bt - csl****E**

Euro 300/600

41

Selezione  
Barolo Aldo Conterno  
*Barolo, DOCG*

**2004 - 1 bt****Granbussia Riserva 1998 - 1 bt****Granbussia Riserva 1997 - 1 bt****Granbussia Riserva 1989 - 1 bt****Romirasco 2005 - 1 bt****Romirasco 2004 - 1 bt****Vigna Cicala 2006 - 1 bt****Vigna Cicala 2000 - 1 bt****Vigna Cicala 1990 - 1 bt****Vigna Colonnello 2006 - 1 bt****Vigna Colonnello 2004 - 2 bt****12 bt****E**

Euro 900/1.100

*Etichette lievemente danneggiate**Granbussia Riserva 1997 - capsula mancante**Granbussia Riserva 1989 - etichetta molto danneggiata**Vigna Cicala 1990 - etichetta molto danneggiata*

43

Selezione  
Vecchie Terre  
di Montefili  
*Toscana,  
Colli della Toscana Centrale  
IGT*

**Anfiteatro 2003 - 1 bt DMg csl****Anfiteatro 2003 - 6 bt csl****Anfiteatro 2001 - 6 bt csl****Anfiteatro 2000 - 6 bt csl****Anfiteatro 1999 - 2 bt****Anfiteatro 1997 - 2 bt****Anfiteatro 1995 - 2 bt****Bruno di Rocca 2003 - 1 bt DMg csl****Bruno di Rocca 2003 - 6 bt csl****Bruno di Rocca 2001 - 6 bt csl****Bruno di Rocca 1999 - 6 bt csl****44 bt****E**

Euro 800/1.000

40

Castello del Terriccio  
Castello del Terriccio  
2004  
*Toscana, IGT*

**1 bt****1 bt Mg - csl****1 bt DMg - csl****3 bt****E**

Euro 500/700

42

Messorio  
Le Macchiole 2004  
*Toscana, IGT*

**6 bt - csl****E**

Euro 800/1.000

44

Tignanello Antinori  
*Toscana, IGT*

**2003 - 6 bt csl****2001 - 6 bt****1999 - 1 bt DMg****13 bt****E**

Euro 750/1.100

*2001 - una bt etichetta danneggiata*





**SOLAIIA**  
*Marchesi Antinori*  
*Firenze*

2000



NON DISPENDERE IL VETRO NELL'AMBIENTE



**SOLAIIA**  
*Marchesi Antinori*  
*Firenze*

ANTINORI

TENUTA



*Solaiia*

45

Solaia Antiori 2003  
*Toscana, IGT*

**6 bt - csl****E**

Euro 500/900

48

Masseto 2003  
*Toscana, IGT*

**3 bt - csl****E**

Euro 1.000/1.400

*Una bt etichetta lievemente danneggiata*

51

Siepi Mazzei  
*Toscana, IGT*

**2003 - 1 bt****2000 - 1 bt****1998 - 4 bt****1997 - 6 bt****12 bt****E**

Euro 350/550

*1997 - due etichette danneggiate*

46

Guado al Tasso  
Antinori  
*Bolgheri Superiore, DOC*

**2003 - 4 bt****2001 - 6 bt****2000 - 6 bt****16 bt****E**

Euro 500/800

49

Montevetrano  
Azienda Agricola  
Montevetrano  
di Silvia Imperato  
*Campania,  
Colli di Salerno IGT*

**2003 - 3 bt****2002 - 6 bt cs****2000 - 3 bt****12 bt****E**

Euro 300/600

*2002 - due etichette lievemente danneggiate*

52

Cervaro della Sala  
Castello della Sala  
2002  
*Umbria, IGT*

**7 bt Mg (due bt csl confezioni singole)****E**

Euro 350/650

*Due bt etichette lievemente danneggiate*

47

Guado al Tasso  
Antinori  
*Bolgheri Superiore, DOC*

**2003 - 1 bt Mg csl****1998 - 1 bt DMg****2 bt****E**

Euro 300/600

50

Cepparello  
Isole e Olena  
*Toscana, IGT*

**2003 - 6 bt****2002 - 3 bt****9 bt****E**

Euro 200/500

53

Selezione  
Le Macchiole  
*Toscana, IGT*

**Paleo 2002 - 1 bt Mg csl****Paleo 2002 - 1 bt DMg csl****Paleo 1999 - 1 bt DMg csl****Scrio 1999 - 1 bt csl****4 bt****E**

Euro 350/650

*Scrio 1999 - etichetta danneggiata*

54

Terre di Lavoro  
Galardi*Campania, IGT***2002 - 1 bt****2001 - 1 bt****2000 - 1 bt****1999 - 1 bt****1998 - 1 bt****1997 - 1 bt****6 bt****E**

Euro 200/500

*Etichette lievemente danneggiate*

55

Masseto 2002

*Toscana, IGT***3 bt - csl****E**

Euro 1.000/1.400

56

Montevetrano  
Azienda Agricola  
Montevetrano  
di Silvia Imparato*Campania,  
Colli di Salerno IGT***2001 - 1 bt****1999 - 3 bt****1998 - 3 bt****1997 - 1 bt****1996 - 1 bt****9 bt****E**

Euro 250/550

57

Vigna d'Alceo  
Castello dei Rampolla*Toscana, IGT***2001 - 3 bt****1999 - 3 bt****6 bt****E**

Euro 300/500

*1999 - due bt etichette lievemente  
danneggiate*

58

Guado al Tasso  
Antinori*Toscana, IGT***2001 - 6 bt****2000 - 6 bt****12 bt****E**

Euro 300/600

59

Cepparello  
Isole e Olena*Toscana, IGT***2001 - 1 bt Mg csl****2001 - 3 bt****2000 - 1 Mg csl****2000 - 3 bt****8 bt****E**

Euro 300/500

60

Selezione Piemonte

**Barbera d'Asti Montruc  
Franco Martinetti 2011 - 1 bt Mg****Barbera d'Asti Montruc  
Franco Martinetti 2007 - 1 bt****Barolo Cannubi Damilano  
2004 - 1 bt Mg csl****Barbera Riserva Vigneto Pozzo  
dell'Annunziata Roberto Voerzio  
2003 - 1 bt Mg****Barbera d'Asti Superiore Bionzo  
La Spinetta 2003 - 1 bt Mg****Barbaresco Gaja 2001 - 1 bt csl****Barolo Castellero  
F.Ili Barale 1998 - 1 bt DMg csl****7 bt****E**

Euro 400/600

*Barbera Riserva Vigneto Pozzo  
dell'Annunziata Roberto Voerzio 2003 -  
etichetta danneggiata**Barolo Castellero F.Ili Barale 1998 -  
etichetta e capsula lievemente danneggiata*

61

Siepi Mazzei  
*Toscana, IGT***2001 - 6 bt cs****2000 - 6 bt cs****1999 - 3 bt****1999 - 1 bt Mg csl****16 bt****E**

Euro 400/600



62

Darmagi Gaja  
*Langhe, Doc*

**2001 - 2 bt Mg****1999 - 2 bt Mg****4 bt****E**

Euro 550/750

*1999 - etichette danneggiate**1999 - una bt capsula danneggiata*

63

Selezione Gaja  
*Langhe DOC, Nebbiolo*

**Sorì Tildin 2001 - 2 bt****Conteisa 2001 - 1 bt****Sorì Tildin 1999 - 2 bt****Sorì Tildin 1998 - 1 bt****6 bt****E**

Euro 650/850

*Sorì Tildin 1999 - etichette lievemente danneggiate**Sorì Tildin 1998 - etichetta lievemente danneggiata*

64

Luce  
Tenuta Luce della Vite  
*Toscana, IGT*

**2001 - 6 bt csl****1999 - 6 bt csl****1995 - 6 bt csl****18 bt****E**

Euro 850/1.100

65

Barbaresco Gaja  
*Langhe DOC, Nebbiolo*

**2001 - 2 bt Mg****2000 - 4 bt Mg****6 bt****E**

Euro 900/1.100

66

Solaia Antiori 2001  
*Toscana, IGT*

**12 bt****E**

Euro 1.100/1.500

67

Selezione Gaja  
*Langhe DOC, Nebbiolo*

**Costa Russi 2001 - 2 bt Mg****Costa Russi 1999 - 2 bt Mg****Conteisa 2001 - 1 bt Mg****Conteisa 1997 - 1 bt Mg****6 bt****E**

Euro 1.300/1.600

*Costa Russi 1999 - etichette danneggiate**Conteisa 1997 - etichetta danneggiata*

68

Guidalberto  
Tenuta San Guido  
2000

*Bolgheri Sassicaia, DOC***3 bt Mg - csl (confezioni singole)****E**

Euro 150/350

*Due bt etichette lievemente danneggiate*

69

L'Apparita  
Castello di Ama 2000  
*Toscana, IGT*

**6 bt - csl****E**

Euro 250/550

70

Guado al Tasso  
Antinori 2000  
*Toscana, IGT*

**12 bt****E**

Euro 300/600



LUCE  
DELLA VITE  
1995

LUCE  
DELLA VITE  
1999

LUCE  
DELLA VITE  
2001

LUCE  
DELLA VITE  
1995

LUCE  
DELLA VITE  
1999

LUCE  
DELLA VITE  
2001

71

Lupicaia  
Castello del Terriccio  
*Toscana, IGT*

**2000 - 2 bt Mg**  
**1997 - 1 bt DMg**  
**3 bt**  
**E**

Euro 450/650

74

Solaia Antiori 2000  
*Toscana, IGT*

**9 bt**  
**3 bt Mg**  
**12 bt**  
**E**

Euro 1.200/1.500

*Due bt Mg etichette lievemente danneggiate*

77

Tenuta Trinoro  
Tenuta di Trinoro  
2000  
*Toscana, IGT*

**3 bt DMg**  
**E**

Euro 1.000/1.500

*Ceralacche danneggiate*

72

Tignanello Antinori  
2000  
*Toscana, IGT*

**12 bt**  
**E**

Euro 500/800

75

Tenuta Trinoro  
Tenuta di Trinoro  
2000  
*Toscana, IGT*

**3 bt Mg**  
**E**

Euro 500/800

78

Masseto 1999  
*Toscana, IGT*

**6 bt - csl**  
**E**

Euro 2.000/2.500

73

Solaia Antiori 2000  
*Toscana, IGT*

**2 bt DMg**  
**E**

Euro 650/950

*Etichette lievemente danneggiate*

76

Tenuta Trinoro  
Tenuta di Trinoro  
2000  
*Toscana, IGT*

**12 bt**  
**E**

Euro 950/1.200





ISOLE e OLENA  
1996  
**CEPPARELLO**<sup>®</sup>  
Imbottigliato all'origine da ISOLE e OLENA s.r.l.  
Barberino V. Elsa - Italia  
VINO DA TAVOLA DI TOSCANA - ITALIA 13,5% vol.  
L. 400/8  
IL VINO È CULTURA - IL VINO È NATURA  
NON DISPERDERE IL VETRO NELL'AMBIENTE



ISOLE e OLENA  
1998  
**CEPPARELLO**  
Imbottigliato all'origine nelle Cantine di ISOLE e OLENA s.r.l.  
Prop. S.I.A.C. s.r.l. - Barberino V. Elsa - Italia  
VINO DA TAVOLA DI TOSCANA - ITALIA



TENUTA  
**GUADO AL TASSO**  
1999  
BOLGHERI  
*Denominazione di origine controllata*  
SUPERIORE

FIACCIANELLI  
DELLA PIEVE



**MORMORETO**

CASTELLO DI NIPOZZANO

79

Casanova di Neri

**Brunello di Montalcino  
Tenuta Nuova 1999 - 2 bt****Brunello di Montalcino  
Tenuta Nuova 1997 - 3 bt****Brunello di Montalcino  
Tenuta Nuova 1997 - 1 bt DMg csl****Brunello di Montalcino  
Tenuta Nuova 1997 - 1 bt Mg csl****Brunello di Montalcino  
Tenuta Nuova 1995 - 4 bt****Brunello di Montalcino Cerretalto  
2000 - 1 bt Mg csl****Brunello di Montalcino Cerretalto  
1999 - 2 bt Mg csl****Brunello di Montalcino Cerretalto  
1997 - 3 bt Mg csl****Brunello di Montalcino Cerretalto  
1995 - 3 bt****Brunello di Montalcino Cerretalto  
1995 - 1 bt Mg csl****Brunello di Montalcino 1993 - 1 bt  
Pietradonice 2000 - 2 bt Mg csl**

24 bt

E

Euro 1.900/2.500

*Brunello di Montalcino 1995 - una bt  
etichetta lievemente danneggiata*

80

Solaia Antiori 1999

*Toscana, IGT***1 bt DMg**

E

Euro 450/650

81

Guado al Tasso  
Antinori*Toscana, IGT*

1999 - 6 bt

1999 - 1 bt Mg

1997 - 3 bt

1996 - 3 bt

13

E

Euro 450/650

82

Cepparello  
Isole e Olena*Toscana, IGT*

1999 - 6 bt

1998 - 1 bt DMg csl

1996 - 1 bt Mg cs

8 bt

E

Euro 400/600

83

Selezione Barolo  
Paolo Scavino*Barolo, DOCG***Cannubi 1999 - 1 bt****Rocche dell'Annunziata Riserva  
1999 - 1 bt****Rocche dell'Annunziata Riserva  
1996 - 1 bt Mg**

3 bt

E

Euro 200/400

*Rocche dell'Annunziata Riserva 1996 -  
capsula danneggiata*

84

Mormoreto Marchesi  
de' Frescobaldi 1999*Toscana, IGT***2 bt Mg - csl (confezioni singole)**

E

Euro 200/400

85

Le Pergole Torte  
Monteverdine 1998*Toscana, IGT***3 bt Mg - csl (confezioni singole)**

E

Euro 250/550

86

Fontalloro Fèlsina  
1998*Toscana, IGT***18 bt - cs (tre confezioni)**

E

Euro 300/500



*Casanova di Neri*  
Montalcino - Italia





87

Darmagi Gaja  
Langhe, Doc

1998 - 1 bt Mg

1997 - 1 bt Mg

2 bt

E

Euro 300/500

*Etichette danneggiate*

90

Le Pergole Torte  
Montevertine 1998

*Toscana, IGT*

12 bt - csl

E

Euro 500/800

93

Solaia Antiori 1997  
*Toscana, IGT*

1 bt DMg

E

Euro 550/850

88

Montevertine Riserva  
Montevertine 1998  
*Toscana, IGT*

12 bt - cs

E

Euro 350/550

91

Solaia Antiori 1998  
*Toscana, IGT*

2 bt Mg

1 bt DMg

3 bt

E

Euro 600/1.000

94

Solaia Antiori 1997  
*Toscana, IGT*

6 bt

E

Euro 750/1.100

*Una bt etichetta lievemente danneggiata*

89

Flaccianello  
della Pieve  
Azienda Agricola  
Fontodi 1998

*Colli Toscana Centrale,  
IGT*

9 bt

1 bt Mg - csl

10 bt

E

Euro 400/600

92

Alzero  
Giuseppe Quintarelli  
1997

*Veneto, IGT*

1 bt DMg

E

Euro 800/1.000

95

Solaia Antiori 1997  
*Toscana, IGT*

3 bt Mg (una bt in csl)

E

Euro 800/1.100



GUIDORICCIO DA FOGLIANO

ROSSO DI TOSCANA  
INDICAZIONE GEOGRAFICA TIPICA

1995

# CASTELLO DI AMA L'APPARITA

Ottenuto dalle migliori uve della varietà Merlot  
provenienti da una piccola parcella  
innestata ad Ama nel 1982.



Imbottigliato all'origine da Castello di Ama s.p.a.  
Gaiole in C. - Italia

75cl e - L. 7153 - NON DISPERDERE IL VETRO NELL'AMBIENTE - ITALIA - 1995



GUIDORICCIO DA FOGLIANO

1994

# STELLO DI AMA

ROSSO DI TOSCANA  
INDICAZIONE GEOGRAFICA TIPICA

## L'APPARITA

Ottenuto dalle migliori uve della varietà Merlot  
provenienti da una piccola parcella  
innestata ad Ama nel 1982.



Imbottigliato all'origine da Castello di Ama s.p.a.  
Gaiole in C. - Italia

6097 - NON DISPERDERE IL VETRO NELL'AMBIENTE - ITALIA - 1994



GUIDORICCIO DA FOGLIANO

ROSSO DI TOSCANA  
INDICAZIONE GEOGRAFICA TIPICA

1996

# STELLO DI AMA L'APPARITA

Ottenuto dalle migliori uve della varietà Merlot  
provenienti da una piccola parcella  
innestata ad Ama nel 1982.



Imbottigliato all'origine da Castello di Ama s.p.a.  
Gaiole in C. - Italia

6097 - NON DISPERDERE IL VETRO NELL'AMBIENTE - ITALIA - 1996

96

Lupicaia  
Castello del Terriccio  
1997

*Toscana, IGT*

**9 bt**  
**1 bt Mg**  
**10 bt**  
**E**

Euro 850/1.000

*Mg - etichetta lievemente danneggiata*  
*Una bt etichetta lievemente danneggiata*

97

Guado al Tasso  
Antinori 1997  
*Bolgheri Superiore, DOC*

**5 bt**  
**1 bt Mg**  
**1 bt DMg**  
**7 bt**  
**E**

Euro 650/950

*1997 - due bt etichette lievemente danneggiata*  
*1997 Mg - bt etichetta lievemente danneggiata*

98

Tignanello Antinori  
1997  
*Toscana, IGT*

**6 bt**  
**1 bt DMg**  
**7 bt**  
**E**

Euro 650/950

*Una bt etichetta lievemente danneggiata*  
*Una bt capsula danneggiata*

99

Montevertine Riserva  
Montevertine 1997  
*Toscana, IGT*

**12 bt - cs**  
**E**

Euro 500/800

100

Rancia Fèlsina 1997  
*Chianti Classico Riserva, DOCG*

**18 bt - cs (tre confezioni)**  
**1 bt Mg - csl**  
**19 bt**  
**E**

Euro 400/600

101

Fontalloro Fèlsina  
1997  
*Toscana, IGT*

**6 bt - cs**  
**2 bt Mg csl (confezioni singole)**  
**1 bt DMg - csl**  
**9 bt**  
**E**

Euro 350/550

102

Sammarco  
Castello dei Rampolla  
1996

*Toscana, IGT*

**12 bt**  
**E**

Euro 300/500

103

Montevertine Riserva  
Montevertine 1996  
*Toscana, IGT*

**12 bt - cs**  
**E**

Euro 300/600

104

L'Apparita  
Castello di Ama  
*Toscana, IGT*

**1996 - 2 bt Mg csl**  
**1994 - 1 bt Mg csl**  
**3 bt**  
**E**

Euro 250/550





105

Luce Tenuta Luce  
della Vite*Toscana, IGT***1997 - 1 bt****1996 - 1 bt****1995 - 1 bt****1994 - 1 bt****1993 - 1 bt****5 bt****E**

Euro 200/500

106

Tignanello Antinori  
1996*Toscana, IGT***6 bt****E**

Euro 300/500

107

L'Apparita  
Castello di Ama 1996*Toscana, IGT***12 bt - csl (due confezioni)****E**

Euro 500/900

108

Sassicaia  
Tenuta San Guido  
*Bolgheri Sassicaia, DOC***1996 - 3 bt****1994 - 3 bt****1993 - 3 bt****9 bt****E**

Euro 800/1.200

*1996 - una bt etichetta danneggiata*

109

Flaccianello  
della Pieve  
Azienda Agricola  
Fontodi 1995  
*Colli Toscana Centrale,  
IGT***12 bt****E**

Euro 450/650

110

Solaia Antiori 1995  
*Toscana, IGT***3 bt Mg****E**

Euro 650/950

*Una bt capsula danneggiata**Una bt etichetta lievemente danneggiata*

111

Le Pergole Torte  
Monteverdine*Toscana, IGT***1996 - 6 bt****1993 - 6 bt****12 bt****E**

Euro 650/950

112

Rancia Fèlsina 1995  
*Chianti Classico Riserva,  
DOCG***24 bt - cs (quattro confezioni)****E**

Euro 600/800

*Tre bt etichette lievemente danneggiate*

113

Sammarco  
Castello dei Rampolla*Toscana, IGT***1995 - 6 bt cs****1994 - 4 bt****1991 - 4 bt****14 bt****E**

Euro 400/600



# I SODI DI S. NICCOLO'

TABLE WINE  
of Castellina in Chianti.  
Da uve Sangiovese  
e Malvasia nera della vigna  
I Sodi di S. Niccolò.  
È stato messo in bottiglia



RIGOGOLO  
*Oriolus oriolus* N° 115

nell'ultima settimana  
del dicembre 1988  
Della produzione 1988  
sono stati confezionati  
300 Magnum.  
Questo è il

1986

**CASTELLARE**  
di CASTELLINA



Produced and  
estate bottled by

di Castellina



**ORNELLAIA**

1990

MARCHESE LEONOVICIA

IMBOTTIGLIATO ALL'ORIGINE  
DA TENUTA DELL'ORNELLAIA - BOLGHERI (ITALIA)

15/e

VINO DA TAVOLA DI TOSCANA



**San  
Leonardo**

1995

VINO DA TAVOLA DI VALLAG

Imbottigliato all'origine da  
Marchese Carlo Guerrieri Gonz  
Tenuta di San Leonardo s.a.s.  
Borghetto all'Adige (TN) Italia

13% vol.

**ANTINORI**

Una produzione con  
un'esperienza in un antico  
edificio, abitato in un antico  
edificio di proprietà Antinori, sito  
nella Tenuta di Mercatello, Val di  
Pesa e consorzio nelle proprie  
Cantine di Mercatello.



Antinori di Firenze  
viticoltori dal 1385 e  
fornitori bresciani delle case Reali  
d'Italia e di Svezia, di S.A. il Duca  
d'Aosta e della Santa Sede.  
1997

*Antinori*

1982  
RISERVA



114

Selezione  
Castello di Ama 1995

**L'Apparita - 2 bt**  
**Vigneto Bellavista - 2 bt**  
**Vigneto La Casuccia - 2 bt**  
**6 bt - csl**  
**E**

Euro 350/550

117

Fontalloro Fèlsina  
1995

*Toscana, IGT*

**6 bt - cs**  
**1 bt Mg - csl**  
**7 bt**  
**E**

Euro 200/400

120

Darmagi Gaja 1990  
*Langhe, DOC*

**12 bt - csl**  
**E**

Euro 600/1.000

115

Selezione  
Castello di Ama 1995

**L'Apparita - 2 bt**  
**Vigneto Bellavista - 2 bt**  
**Vigneto La Casuccia - 2 bt**  
**6 bt - csl**  
**E**

Euro 350/550

118

L'Apparita  
Castello di Ama 1994

*Toscana, IGT*

**12 bt - cs (due confezioni)**  
**E**

Euro 500/800

*Etichette e capsule lievemente danneggiate*

121

Sassicaia  
Tenuta San Guido  
*Bolgheri Sassicaia, DOC*

**1990 - 3 bt**  
**1989 - 1 bt**  
**1988 - 3 bt**  
**7 bt**

**E**

Euro 1.200/1.500

*1990 - una bt etichetta lievemente danneggiata*

116

San Leonardo  
Tenuta San Leonardo  
1995

*Vigneti delle Dolomiti, IGT*

**1 bt DMg - csl**  
**E**

Euro 300/500

119

Ornellaia 1990  
*Bolgheri Superiore, DOC*

**1 bt Mg**  
**E**

Euro 250/450

122

Barbaresco  
Santo Stefano Riserva  
Etichetta Rossa  
Bruno Giacosa 1990  
*Barbaresco, DOCG*

**6 bt - csl**  
**E**

Euro 1.500/2.000

*Una bt etichetta danneggiata*



SASSICAIA

1987

SASSICAIA

1987

SASSICAIA

1987

SASSICAIA

1989

SASSICAIA

1988

SASSICAIA

1987

1984

TEVITA SAN GU

SASSICAIA

INGERS DELLA

ROCCETTO \* MARCHESI

ITALIA

1

123

Sorì Tildin Gaja 1990  
Langhe, DOC Nebbiolo

**12 bt - csl****E**

Euro 1.800/2.200

*Quattro bt etichette lievemente danneggiate*

126

Barolo  
Collina Rionda Riserva  
Etichetta Rossa  
Bruno Giacosa 1990  
Barolo, DOCG

**6 bt - csl****E**

Euro 2.500/3.500

129

Sorì Tildin Gaja  
Langhe DOC, Nebbiolo

**1990 - 3 bt****1989 - 3 bt****1988 - 3 bt****9 bt****E**

Euro 1.600/2.000

*Etichette lievemente danneggiate*

124

Barbaresco  
Asili Riserva  
Etichetta Rossa  
Bruno Giacosa 1990  
Barbaresco, DOCG

**6 bt - csl****E**

Euro 2.000/3.000

*Due bt etichette danneggiate*

127

Barolo Falletto Riserva  
Etichetta Rossa  
Bruno Giacosa 1990  
Barolo, DOCG

**12 bt - csl (due confezioni)****E**

Euro 2.400/3.400

*Due bt etichette danneggiate*

130

Sorì San Lorenzo Gaja  
Langhe DOC, Nebbiolo

**1990 - 3 bt****1989 - 3 bt****1988 - 3 bt****9 bt****E**

Euro 1.800/2.200

*1990 - due bt etichette lievemente danneggiate**1989 - una bt etichetta lievemente danneggiata*

125

Pergole Torte Riserva  
Montevertine 1990  
Toscana, IGT

**1 bt 6 litri****E**

Euro 2.500/3.500

*Etichetta lievemente danneggiata*

128

Barbaresco  
Santo Stefano Riserva  
Etichetta Rossa  
Bruno Giacosa 1990  
Barbaresco, DOCG

**3 bt Mg - csl****E**

Euro 1.500/2.500

131

Costa Russi Gaja  
Langhe DOC, Nebbiolo

**1990 - 3 bt****1989 - 6 bt****1988 - 3 bt****12 bt****E**

Euro 2.500/3.000

*Etichette lievemente danneggiate*





IMBOTTIGLIATO DAL VITICOLTORE NELL'AZIENDA AGRICOLA  
MONFORTE D'ALBA - ITALIA  
PODERI ALDO CONTERNO  
DENOMINAZIONE DI ORIGINE CONTROLLATA E GARANTITA  
**BAROLO**  
RISERVA  
1988  
**GRANBUSSIA**

IMBOTTIGLIATO DAL VITICOLTORE NELL'AZIENDA AGRICOLA  
MONFORTE D'ALBA - ITALIA  
PODERI ALDO CONTERNO  
DENOMINAZIONE DI ORIGINE CONTROLLATA E GARANTITA  
**BAROLO**  
RISERVA  
1988  
**GRANBUSSIA**

**GRANBUSSIA**  
1988  
**BAROLO**  
DENOMINAZIONE DI ORIGINE CONTROLLATA E GARANTITA  
RISERVA  
IMBOTTIGLIATO DAL VITICOLTORE NELL'AZIENDA AGRICOLA  
PODERI ALDO CONTERNO  
MONFORTE D'ALBA - ITALIA  
ITALIA

**GRANBUSSIA**  
1988  
**BAROLO**  
DENOMINAZIONE DI ORIGINE CONTROLLATA E GARANTITA  
RISERVA  
IMBOTTIGLIATO DAL VITICOLTORE NELL'AZIENDA AGRICOLA  
PODERI ALDO CONTERNO  
MONFORTE D'ALBA - ITALIA  
ITALIA

**GRANBUSSIA**  
1988  
**BAROLO**  
DENOMINAZIONE DI ORIGINE CONTROLLATA E GARANTITA  
RISERVA  
IMBOTTIGLIATO DAL VITICOLTORE NELL'AZIENDA AGRICOLA  
PODERI ALDO CONTERNO  
MONFORTE D'ALBA - ITALIA  
ITALIA

NON SPERDERE I VITICOLI E VITICOLI  
75 cl e  
IMBOTTIGLIATO DAL VITICOLTORE NELL'AZIENDA AGRICOLA  
PODERI ALDO CONTERNO  
MONFORTE D'ALBA - ITALIA  
DENOMINAZIONE DI ORIGINE CONTROLLATA E GARANTITA  
**BAROLO**  
RISERVA  
1988  
**GRANBUSSIA**

BAROLO 1988

GRANBUSSIA

132

Sperss Gaja  
Langhe DOC, Nebbiolo

**1989 - 3 bt****1988 - 3 bt****6 bt****E**

Euro 900/1.200

*Etichette lievemente danneggiate*

135

Barolo Granbussia  
Riserva Aldo Conterno  
1988

*Barolo, DOCG***6 bt - csl****E**

Euro 900/1.500

138

I Sodi di San Niccolò  
Castellare  
di Castellina 1986

*Toscana, IGT***1 bt Mg - csl****E**

Euro 800/1.000

133

Sassicaia  
Tenuta San Guido  
1989

*Bolgheri Sassicaia, DOC***3 bt****E**

Euro 300/700

136

Sassicaia  
Tenuta San Guido  
1987

*Bolgheri Sassicaia, DOC***12 bt - cs (due confezioni)****E**

Euro 1.100/1.700

139

Barolo Monfortino  
Riserva Giacomo  
Conterno 1982

*Barolo, DOCG***3 bt****E**

Euro 1.200/1.600

134

Sassicaia  
Tenuta San Guido  
1988

*Bolgheri Sassicaia, DOC***6 bt - cs****E**

Euro 900/1.500

*Una bt etichetta danneggiata*

137

Selezione  
SuperTuscan

**Solaia Antinori 1987 - 1 bt****Solaia Antinori 1986 - 1 bt****Sassicaia Tenuta San Guido  
1984 - 2 bt csl****4 bt****E**

Euro 350/850

140

Solaia Antinori 1978  
*Toscana, IGT*

**3 bt****E**

Euro 500/1.000



1978



**SOLAIIA**

*Marchesi L. e. P. Antinori*

*Frense*

1978



**AIA**

*P. Antinori*

*Frense*

1978

*Antinori*



**SOLAIIA**

*Marchesi L. e. P. Antinori*

*Frense*

ANTINORI



**SOLAIIA**

*Marchesi L. e. P. Antinori*

*Frense*

1981





Hambertin  
Grand Cru

Hambertin  
Grand Cru

Hambertin  
Grand Cru

Hambertin  
Grand Cru  
2006

Hambertin  
Grand Cru  
2003  
F. Rousseau P. & J.  
Chambertin  
Grand Vin de Bourgogne

Hambertin  
Grand Cru  
2001  
F. Rousseau P. & J.  
Chambertin  
Grand Vin de Bourgogne



FRANCIA



141

Musigny Domaine  
Comte Georges  
de Vogüé 2013  
*Côte de Nuits, Grand Cru*

3 bt

E

Euro 1.200/2.000

142

Selezione Domaine  
Ramonet 2013  
*Côte d'Or, Premier Cru*

**Chassagne-Montrachet  
Morgeot - 6 bt**

**Chassagne-Montrachet  
Boudriotte - 6 bt**

12 bt

E

Euro 600/800

143

Selezione  
Domaine Ramonet

**Chassagne-Montrachet  
Les Vergers Premier Cru 2013 - 6 bt**

**Bourgogne Aligotè 2012 - 6 bt**

12 bt

E

Euro 400/600

144

Selezione Domaine  
Robert Groffier  
Père et Fils 2013

**Chambolle-Musigny Les Sentiers  
Premier Cru - 1 bt**

**Bonnes-Mares Grand Cru - 1 bt**

**Chambertin-Clos de Bèze**

**Grand Cru - 1 bt**

3 bt

E

Euro 700/800

145

Selezione  
Château de La Tour  
J. Labet & N. Déchelette  
2013

*Côte de Nuits, Grand Cru*

**Clos-Vougeot Vieilles Vignes - 2 bt**

**Clos-Vougeot Vieilles Vignes**

**Hommage a Jean Morin - 1 bt**

3 bt

E

Euro 800/900

146

Selezione  
Domaine Dugat-Py  
2013

**Gevrey-Chambertin Premier Cru  
La Perrière - 1 bt**

**Gevrey-Chambertin Premier Cru**

**Fonteny Vieilles Vignes - 1 bt**

**Gevrey-Chambertin Premier Cru**

**Les Corbeaux - 1 bt**

**Gevrey-Chambertin Cuvée Cœur**

**de Roy Très Vieilles Vignes - 1 bt**

**Charmes-Chambertin**

**Grand Cru - 1 bt**

**Vosne-Romanée**

**Vieilles Vignes - 1 bt**

6 bt

E

Euro 800/1.000

147

Selezione  
Borgogna Bianca  
2013

**Bourgogne Domaine  
Ramonet - 1 bt**

**Bourgogne Domaine Etienne  
Sauzet - 2 bt**

**Bâtard-Montrachet Grand Cru  
Domaine Ramonet - 2 bt**

**Meursault Perrières Premier Cru  
Domaine Pierre Matrot 2013 - 1 bt**

6 bt

E

Euro 600/900



148

Chassagne-Montrachet  
Morgeot Domaine  
Thomas Morey 2013  
*Côte d'Or, Premier Cru*

**3 bt Mg****E**

Euro 450/650

*Due bt etichette lievemente danneggiate*

149

Selezione Domaine  
Lécheneaut 2013

**Nuits-Saint-Georges Premier Cru  
Les Pruliers - 2 bt**

**Nuits-Saint-Georges Premier Cru  
Les Damodes - 2 bt**

**Clos de la Roche Grand Cru - 1 bt**

**5 bt****E**

Euro 400/500

150

Chassagne-Montrachet  
Les Ruchottes  
Domaine Ramonet  
2013  
*Côte d'Or, Premier Cru*

**6 bt****E**

Euro 400/600

*Due bt etichette lievemente danneggiate*

151

Chassagne-Montrachet  
Tête du Clos  
Domaine  
Vincent Dancer 2013  
*Côte d'Or, Premier Cru*

**1 bt Mg****E**

Euro 150/350

*Etichetta lievemente danneggiata*

152

Chassagne-Montrachet  
Les Dents de Chien  
Domaine  
Thomas Morey 2013  
*Côte d'Or, Premier Cru*

**1 bt Mg****E**

Euro 150/350

153

Selezione Meursault  
Domaine Roulot

**Les Luchets 2012 - 2 bt**

**Clos des Boucheres Premier Cru  
2011 - 3 bt**

**5 bt****E**

Euro 650/850

154

Selezione Borgogna  
2012

*Côte de Nuits, Grand Cru*

**Bonnes-Mares Domaine Robert  
Groffier - 1 bt**

**Clos de Vougeot Vieilles Vignes  
Chateau de la Tour - 1 bt**

**Charmes-Chambertin Domaine  
Dugat-Py - 1 bt**

**Clos des Lambrays Domaine  
Des Lambrays - 1 bt**

**Vosne-Romanée Les Gaudichots  
Premier Cru Domaine Forey - 1 bt**

**Morey-Saint-Denis Les Chenevery  
Premier Cru Domaine H. Lignier - 1 bt**

**6 bt****E**

Euro 1.100/1.300

155

Gevrey-Chambertin  
Clos St. Jacques  
Domaine

Armand Rousseau

*Côte de Nuits, Premier Cru*

**2012 - 1 bt****2011 - 4 bt****5 bt****E**

Euro 1.400/2.000

CHATEAU LAFITE ROTHSCHILD  
2009  
PAUILLAC



MIS EN BOUTEILLE AU CHATEAU

MIS EN BOUTEILLE AU CHATEAU

CHATEAU LAFITE ROTHSCHILD  
2009  
PAUILLAC



CHATEAU LAFITE ROTHSCHILD  
2009  
PAUILLAC



MIS EN BOUTEILLE AU CHATEAU



6 Billes

GRAND VIN  
DE  
LAFITE  
ROTHSCHILD



156

Musigny  
Domaine Comte  
Georges de Vogüé  
2012

*Côte de Nuits, Grand Cru*

**6 bt**

**E**

Euro 3.000/4.000

157

Chambertin  
Domaine  
Armand Rousseau  
2011

*Côte de Nuits, Grand Cru*

**4 bt**

**E**

Euro 2.000/3.000

158

Gevrey-Chambertin  
Clos St. Jacques  
Domaine Armand  
Rousseau 2011

*Côte de Nuits, Premier Cru*

**4 bt**

**E**

Euro 1.200/2.200



159

Musigny  
 Domaine Comte  
 Georges de Vogüé  
*Côte de Nuits, Grand Cru*

**2011 - 1 bt****2006 - 1 bt****2005 - 1 bt****3 bt****E**

Euro 1.100/2.100

*2006 - una bt etichetta lievemente  
 danneggiata*

160

Chambertin  
 Clos de Bèze  
 Domaine Armand  
 Rousseau 2011  
*Côte de Nuits, Grand Cru*

**2 bt****E**

Euro 800/1.500

161

Nuits-Saint-Georges  
 Clos de la Marechale  
 Domaine  
 Jacques-Frédéric  
 Mugnier 2011  
*Côte de Nuits, Premier Cru*

**12 bt - csl****E**

Euro 650/750

162

Bonnes-Mares  
 Grand Cru Domaine  
 Jacques-Frédéric  
 Mugnier 2011  
*Côte de Nuits, Grand Cru*

**2 bt****E**

Euro 500/700

163

Selezione Chablis  
 Domaine Raveneau  
 2011

**Butteaux Premier Cru - 3 bt****Blanchot Grand Cru - 2 bt****5 bt****E**

Euro 400/500

164

Gevrey-Chambertin  
 Clos St. Jacques  
 Domaine Armand  
 Rousseau 2010  
*Côte de Nuits, Premier Cru*

**9 bt****E**

Euro 2.700/3.500

165

Chambertin  
 Domaine Armand  
 Rousseau 2010  
*Côte de Nuits, Grand Cru*

**1 bt****E**

Euro 600/1.500

166

Meursault  
 Vieilles Vignes  
 Domaine Dugat-Py  
*Côte de Beaune*

**2010 - 1 bt****2009 - 1 bt****2008 - 1 bt****2007 - 1 bt****2006 - 1 bt****2005 - 1 bt****6 bt****E**

Euro 350/450

167

Château Lafite  
 Rothschild 2009  
*Pauillac, 1er Cru Classé*

**1 bt Mg****E**

Euro 1.000/1.500

168

Château Lafite  
Rothschild 2009  
*Pauillac, 1er Cru Classé*

**6 bt - csl****E**

Euro 3.000/4.000

171

Château La Mission  
Haut Brion 2009  
*Talence (Pessac-Léognan),  
Grand Cru Classé*

**6 bt - csl****E**

Euro 1.800/2.800

174

Château Pétrus 2009  
*Pomerol*

**6 bt - csl****E**

Euro 9.000/18.000

169

Château Latour 2009  
*Pauillac, 1er Cru Classé*

**6 bt - csl****E**

Euro 3.000/4.000

172

Château Margaux  
2009  
*Margaux, 1er Cru Classé*

**6 bt - csl****E**

Euro 2.400/3.400

175

Château Mouton  
Rothschild 2009  
*Pauillac, 1er Cru Classé*

**6 bt - csl****E**

Euro 2.400/3.500

170

Gevrey-Chambertin  
Clos St. Jacques  
Domaine Armand  
Rousseau 2009

*Côte de Nuits, Premier Cru***8 bt****E**

Euro 2.800/3.800

173

Château Margaux  
2009  
*Margaux, 1er Cru Classé*

**1 bt Mg - csl****E**

Euro 900/1.300

176

Château Mouton  
Rothschild 2009  
*Pauillac, 1er Cru Classé*

**1 bt Mg****E**

Euro 800/1.300

*Etichetta lievemente danneggiata*

CHATEAU DE LATOUR  
GRAND VIN  
PREMIER GRAND CRU CLASSE  
2009  
PAUILLAC



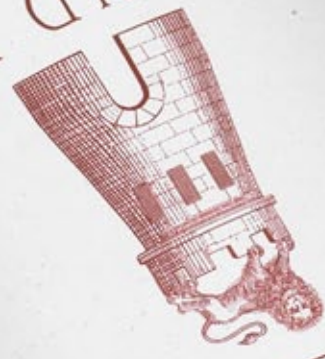
GRAND VIN  
DE  
CHATEAU DE LATOUR  
PREMIER GRAND CRU CLASSE





GRAND VIN  
DE  
CHATEAU LATOUR  
PREMIER GRAND CRU CLASSÉ  
2009  
PAUILLAC

CHATEAU LATOUR  
DE  
GRAND VIN  
PREMIER GRAND CRU CLASSÉ



PREMIER GRAND CRU CLASSE  
GRAND VIN



CHATEAU MARGAUX  
2009

CHATEAU

CHATEAU MARGAUX  
2009



PREMIER GRAND CRU CLASSE  
GRAND VIN





177

Château Pichon  
Longueville Comtesse  
de Lalande 2009

*Pauillac, 2ème Cru Classé*

**5 bt**

**E**

Euro 400/800

*Due bt etichette lievemente danneggiate*

178

Meursault  
Sous Le Dos d'Ane  
Premier Cru  
Domaine Leflaive  
2009

*Côte d'Or, Premier Cru*

**4 bt**

**E**

Euro 350/450

*Una bt etichetta lievemente danneggiata*

179

Bâtard-Montrachet  
Domaine  
Coffinet-Duvernay  
2009

*Côte de Beaune, Grand  
Cru*

**2 bt**

**E**

Euro 150/350

*Una bt etichetta danneggiata*



180

Château Rieussec  
2009  
*Sauternes, 1er Cru Classé*

**6 bt - csl****E**

Euro 200/500

183

Selezione Domaine  
de La Romanée Conti  
*Côte de Nuits, Grand Cru*

**Échézeaux 2007 - 1 bt Mg csl****Romanée Saint Vivant  
2004 - 1 bt Mg csl****2 bt****E**

Euro 2.500/3.000

186

Gevrey-Chambertin  
Clos St. Jacques  
Domaine Armand  
Rousseau 2006  
*Côte de Nuits, Premier Cru*

**4 bt****E**

Euro 1.200/2.200

*Una bt etichetta lievemente danneggiata*

181

Chambertin  
Domaine  
Armand Rousseau  
*Côte de Nuits, Grand Cru*

**2008 - 2 bt****2007 - 1 bt****3 bt****E**

Euro 1.500/2.500

*2008 - una bt etichetta lievemente  
danneggiata*

184

Morey-Saint-Denis  
Clos des Monts  
Luisants Vieilles  
Vignes Domaine  
Ponsot 2007  
*Côte de Nuits, Premier Cru*

**5 bt****E**

Euro 300/400

187

Corton Charlemagne  
Domaine Bruno Clair  
2006  
*Côte de Beaune, Grand  
Cru*

**4 bt****E**

Euro 300/400

182

Gevrey-Chambertin  
Clos St. Jacques  
Domaine  
Armand Rousseau  
*Côte de Nuits, Premier Cru*

**2008 - 2 bt****2007 - 5 bt****7 bt****E**

Euro 1.700/2.200

185

Chambertin  
Domaine Armand  
Rousseau 2006  
*Côte de Nuits, Grand Cru*

**3 bt****E**

Euro 1.500/2.500

188

Côte Rôtie  
Château d'Ampuis  
2005  
*Rhône*

**12 bt - csl****E**

Euro 650/750



PRODUCE OF FRANCE  
Baronne Philippine de Rothschild & f.a.  
APPELLATION PAUILLAC CONTRÔLÉE  
PAUILLAC  
Château  
Mouton Rothschild  
toute la récolte a été mise  
en bouteilles au Château  
2009  
Philippe de Rothschild  
Bouteille inédite de

ROTHSCHILD

Bouteille inédite de  
Anish Kapoor  
2009  
toute la récolte a été mise  
en bouteilles au Château  
Philippe de Rothschild  
Château  
Mouton Rothschild  
PAUILLAC  
APPELLATION PAUILLAC CONTRÔLÉE  
Baronne Philippine de Rothschild & f.a.  
PRODUCE OF FRANCE  
PROPRIÉTAIRE

ROTHSCHILD  
BOUTEILLE





189

Selezione Borgogna

**Chambertin Grand Cru**  
**Domaine Denis Mortet 2005 - 1 bt**  
**Chevalier-Montrachet Grand Cru**  
**Domaine Leflaive 1996 - 1 bt**

**2 bt**

**E**

Euro 700/1.000

*Chevalier-Montrachet Grand Cru Domaine Leflaive 1996 - capsula lievemente danneggiata*

190

Clos de la Roche  
Domaine Dujac 2005  
*Côte de Nuits, Grand Cru*

**3 bt**

**E**

Euro 900/1.200

191

Musigny  
Domaine G. Roumier  
2005  
*Côte de Nuits, Grand Cru*

**1 bt**

**E**

Euro 4.500/5.500

*Etichetta danneggiata*

192

Gevrey-Chambertin  
Clos St. Jacques  
Domaine Armand  
Rousseau 2005

*Côte de Nuits, Premier Cru*

**3 bt**  
**E**

Euro 1.200/2.200

195

Chambertin  
Domaine Armand  
Rousseau 2004  
*Côte de Nuits, Grand Cru*

**3 bt**  
**E**

Euro 1.200/2.200

*Una bt etichetta lievemente danneggiata*

197

Chambertin  
Clos de Béze  
Domaine  
Armand Rousseau  
*Côte de Nuits, Grand Cru*

**2004 - 1 bt**  
**1996 - 1 bt**

**2 bt**  
**E**

Euro 700/1.500

193

Romanée Conti  
Domaine de La  
Romanée Conti 2005  
*Côte de Nuits, Grand Cru*

**1 bt - csl**  
**E**

Euro 11.000/18.000

196

Gevrey-Chambertin  
Clos St. Jacques  
Domaine  
Armand Rousseau  
*Côte de Nuits, Premier Cru*

**2004 - 4 bt**  
**2003 - 4 bt**

**8 bt**  
**E**

Euro 1.600/2.200

*2004 - una bt etichetta lievemente danneggiata*

*2003 - una bt etichetta lievemente danneggiata*

198

Châteauneuf-du Pape  
Blanc Château  
de Beaucastel  
*Rhône*

**2004 - 1 bt**  
**2003 - 2 bt**  
**2002 - 3 bt**

**6 bt**  
**E**

Euro 400/500

*2002 - due bt etichette lievemente danneggiata*

194

Romanée Conti  
Domaine de La  
Romanée Conti 2005  
*Côte de Nuits, Grand Cru*

**1 bt Mg - csl**  
**E**

Euro 30.000/40.000

199

Château  
Pape Clément  
*Pessac-Léognan,  
Grand Cru Classé de Graves*

**2004 - 6 bt**  
**1991 - 2 bt Mg**

**8 bt**  
**E**

Euro 350/650



ANNÉE-CO

MONOPOLE  
2005

MONOPOLE  
2005

SOCIÉTÉ CIVILE DU DOMAINE DE LA ROMANÉE-CONTI  
PROPRIÉTAIRE A VOSNE-ROMANÉE (COTE-D'OR) FRANCE

**ROMANÉE-CONTI**

APPELLATION ROMANÉE-CONTI CONTRÔLÉE

*5.489 Bouteilles Récoltées*

LES ASSOCIÉS-GÉRANTS

MAGNUM N°00083

ANNÉE 2005

*Hervé-Frédéric Rostaing*  
A. de V. & C. A.S.

SOCIÉTÉ CIVILE DU DOMAINE DE LA ROMANÉE-CONTI  
PROPRIÉTAIRE A VOSNE-ROMANÉE (COTE-D'OR) FRANCE

**ROMANÉE-CONTI**

APPELLATION ROMANÉE-CONTI CONTRÔLÉE

*5.489 Bouteilles Récoltées*

LES ASSOCIÉS-GÉRANTS

BOITELE N°01351  
ANNÉE 2005

*Hervé-Frédéric Rostaing*  
A. de V. & C. A.S.

*Mise en bouteille au domaine*

*Mise en bouteille au domaine*



200

Gevrey-Chambertin  
Les Evocelles  
Domaine Dugat-Py  
*Côte de Nuits*

**2004 - 3 bt****1997 - 1 bt****4 bt****E**

Euro 200/500

201

Selezione Chablis  
Domaine Laroche

**Les Vaudevey Premier Cru****2003 - 1 bt Mg csl****Réserve de l'Obedience Grand Cru****1999 - 1 bt****Les Clos Grand Cru 1999 - 1 bt****Les Fourchaumes Vieilles Vignes  
Premier Cru 1999 - 4 bt****Les Vaillons Vieilles Vignes  
Premier Cru 1999 - 3 bt****Les Clos Grand Cru 1998 - 4 bt****14 bt****E**

Euro 400/600

*Etichette danneggiate*

202

Chambertin  
Domaine Armand  
Rousseau 2003  
*Côte de Nuits, Grand Cru*

**3 bt****E**

Euro 1.500/2.500

*Una bt etichetta lievemente danneggiata*

203

Musigny  
Domaine Comte  
Georges de Vogüé  
*Côte de Nuits, Grand Cru*

**2003 - 1 bt****2002 - 1 bt****2001 - 1 bt****3 bt****E**

Euro 1.100/2.000

204

Grands Échézeaux  
Domaine de La  
Romanée Conti 2003  
*Côte de Nuits, Grand Cru*

**3 bt****E**

Euro 1.800/2.200

205

Échézeaux  
Domaine de La  
Romanée Conti  
*Côte de Nuits, Grand Cru*

**2003 - 1 bt****2002 - 1 bt****1998 - 2 bt****4 bt****E**

Euro 1.900/2.400

*1998 - una bt etichetta lievemente danneggiata*

206

Romanée Saint Vivant  
Domaine de La  
Romanée Conti  
*Côte de Nuits, Grand Cru*

**2003 - 1 bt****2002 - 1 bt****2000 - 2 bt****4 bt****E**

Euro 2.100/2.600

*2002 - etichetta lievemente danneggiata**2000 - una bt etichetta lievemente danneggiata*

207

Selezione Domaine  
Leflaive 2003  
*Côte de Beaune*

**Puligny-Montrachet Clavoillon  
Premier Cru - 5 bt**

**Bâtard-Montrachet  
Grand Cru - 4 bt**

**Chevalier-Montrachet  
Grand Cru - 3 bt**

**12 bt**

**E**

Euro 2.100/2.300

208

Bonnes-Mares  
Domaine  
Georges Roumier  
2002

*Côte de Nuits, Grand Cru*

**3 bt**

**E**

Euro 1.200/1.600

*Etichette danneggiata*

209

Chambertin  
Domaine Armand  
Rousseau 2002  
*Côte de Nuits, Grand Cru*

**3 bt**

**E**

Euro 1.500/2.500

*Due bt etichette lievemente danneggiate*

210

Gevrey-Chambertin  
Clos St. Jacques  
Domaine  
Armand Rousseau  
*Côte de Nuits, Premier Cru*

**2002 - 2 bt**

**2001 - 2 bt**

**1999 - 1 bt**

**5 bt**

**E**

Euro 1.500/2.500

211

Selezione Francia

**Pavillon Blanc Château Margaux  
2002 - 2 bt**

**Chassagne-Montrachet Chanson  
Père et Fils 1998 - 2 bt**

**Hermitage Le Chevalier de  
Sterimberg Paul Jaboulet Aîné  
1998 - 2 bt**

**6 bt - csl (vivarte)**

**E**

Euro 300/500

212

Puligny-Montrachet  
Les Referts  
Chartron et  
Trébuchet 2002  
*Côte d'Or, Premier Cru*

**6 bt**

**E**

Euro 150/350

*Etichette lievemente danneggiate*

213

Clos-Vougeot  
Jean Raphet et Fils  
2001  
*Côte de Nuits, Grand Cru*

**1 bt Mg**

**E**

Euro 150/350

214

Chambertin  
Domaine  
Armand Rousseau  
*Côte de Nuits, Grand Cru*

**2001 - 1 bt**

**2000 - 1 bt**

**2 bt**

**E**

Euro 1.000/2.000

215

Château d'Yquem  
2001  
*Sauternes, 1er Grand Cru  
Classé*

**1 bt Mg**

**E**

Euro 650/1.100



NY CTE G.D.  
1.P.07

VOGUE

NY CTE

NY CTE

NY CTE

NY CTE

NY CTE







# MUSIGNY

**GRAND CRU**

APPELLATION MUSIGNY CONTRÔLÉE  
**CUVÉE VIEILLES VIGNES**

Domaine Comte Georges de  
CHAMBOLLE - MUSIGNY (CÔTE-D'OR)

*Jean-François Lévêque*

**2001**

750 ml

Prodotto di Francia

Agente per l'Italia

Soc. SARZI AMADE' MILAN



# J SIG

**GRAND CRU**

APPELLATION MUSIGNY CONTRÔLÉE  
**CUVÉE VIEILLES VIGNES**

Comte Georges de  
CHAMBOLLE - MUSIGNY (CÔTE-D'OR)

*Jean-François Lévêque*

**2002**

Prodotto di Francia

Agente per l'Italia

SARZI AMADE' MILAN



# J SIG

**GRAND CRU**

APPELLATION MUSIGNY CONTRÔLÉE  
**CUVÉE VIEILLES VIGNES**

Comte Georges de  
CHAMBOLLE - MUSIGNY (CÔTE-D'OR)

*Jean-François Lévêque*

**2003**

Prodotto di Francia

Agente per l'Italia

SARZI AMADE' MILAN



# J SIG

**GRAND CRU**

APPELLATION MUSIGNY CONTRÔLÉE  
**CUVÉE VIEILLES VIGNES**

Comte Georges de  
CHAMBOLLE - MUSIGNY (CÔTE-D'OR)

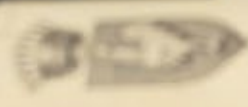
*Jean-François Lévêque*

**2005**

Prodotto di Francia

Agente per l'Italia

SARZI AMADE' MILAN



# J SIG

**GRAND CRU**

APPELLATION MUSIGNY CONTRÔLÉE  
**CUVÉE VIEILLES VIGNES**

Comte Georges de  
CHAMBOLLE - MUSIGNY (CÔTE-D'OR)

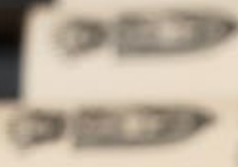
*Jean-François Lévêque*

**2006**

Prodotto di Francia

Agente per l'Italia

SARZI AMADE' MILAN



# J SIG

**GRAND CRU**

APPELLATION MUSIGNY CONTRÔLÉE  
**CUVÉE VIEILLES VIGNES**

Comte Georges de  
CHAMBOLLE - MUSIGNY (CÔTE-D'OR)

*Jean-François Lévêque*

**2011**

Prodotto di Francia

Agente per l'Italia

SARZI AMADE' MILAN

216

Château d'Yquem  
2001*Sauternes, 1er Grand Cru  
Classé***6 bt****E**

Euro 1.800/2.500

*Una bt etichetta lievemente danneggiata*

219

Charmes-Chambertin  
DomaineJean Raphet et Fils  
2001*Côte de Nuits, Grand Cru***3 bt Mg****E**

Euro 500/700

222

Château Mouton  
Rothschild 2000*Pauillac, 1er Cru Classé***1 bt Mg****E**

Euro 1.500/2.500

217

Château d'Yquem  
2001*Sauternes, 1er Grand Cru  
Classé***1 bt 6 litri - csl****E**

Euro 2.500/3.500

*Etichetta danneggiata*

220

Romanée Conti

Domaine de la  
Romanée Conti 2001*Côte de Nuits, Grand Cru***1 bt****E**

Euro 6.000/8.000

223

Château Ausone 2000

*St. Emilion, 1er Grand Cru  
Classé (A)***6 bt****E**

Euro 3.000/4.000

*Tre bt etichette lievemente danneggiate*

218

Château Guiraud  
2001*Sauternes, 1er Cru Classé***1 bt 6 litri****E**

Euro 400/600

221

Château Lafite  
Rothschild 2000*Pauillac, 1er Cru Classé***1 bt Mg****E**

Euro 1.500/2.500

224

Château Margaux  
2000*Margaux, 1er Cru Classé***1 bt 5 litri - csl****E**

Euro 3.500/4.500





Château d'Yquem  
Sauternes  
2001

SAUTERNES  
APPELLATION SAUTERNES CONTROLÉE  
MIS EN BOUTEILLE AU CHATEAU  
S.A. CHATEAU D'YQUEM 33210 SAUTERNES  
BORDEAUX - PRODUIT DE FRANCE

Château d'Yquem  
Sauternes  
2001

SAUTERNES  
APPELLATION SAUTERNES CONTROLÉE  
MIS EN BOUTEILLE AU CHATEAU  
S.A. CHATEAU D'YQUEM 33210 SAUTERNES  
BORDEAUX - PRODUIT DE FRANCE

Château d'Yquem  
Sauternes  
2001

SAUTERNES  
APPELLATION SAUTERNES CONTROLÉE  
MIS EN BOUTEILLE AU CHATEAU  
S.A. CHATEAU D'YQUEM 33210 SAUTERNES  
BORDEAUX - PRODUIT DE FRANCE



225

Château Margaux  
2000  
*Margaux, 1er Cru Classé*

**1 bt Mg**  
**E**

Euro 900/1.200

228

Château  
Pichon Longueville  
Comtesse de Lalande  
2000

*Pauillac, 2ème Cru Classé*

**6 bt**  
**E**

Euro 600/800

*Etichette lievemente danneggiata*

231

Château Figeac  
*St. Emilion, 1er Grand Cru  
Classé (B)*

**2000 - 2 bt Mg**  
**1998 - 3 bt**  
**5 bt**  
**E**

Euro 500/800

*2000 - una bt etichetta lievemente  
danneggiata*

*1998 - due bt etichetta danneggiata*

226

Château d'Yquem  
2000  
*Sauternes, 1er Grand Cru  
Classé*

**1 bt DMg**  
**E**

Euro 750/1.100

229

Bienvenues-Bâtard-  
Montrachet  
Domaine  
Louis Carillon 2000  
*Côte de Beaune, Grand  
Cru*

**1 bt DMg**  
**E**

Euro 700/1.000

*Etichetta lievemente danneggiata*

232

Château  
Cos d'Estournel  
*St. Estèphe, 2ème Cru  
Classé*

**2000 - 1 bt Mg**  
**1996 - 2 bt**  
**3 bt**  
**E**

Euro 300/600

*1996 - tappi deboli e una bt etichetta  
lievemente danneggiata*

227

Château l'Evangile  
*Pomerol*

**2000 - 2 bt Mg**  
**1999 - 1 bt Mg**  
**3 bt**  
**E**

Euro 650/950

230

Puligny-Montrachet  
Les Champs Canet  
Domaine  
Louis Carillon 2000  
*Côte de Beaune, Premier  
Cru*

**1 bt DMg**  
**E**

Euro 200/400

*Etichetta danneggiata*

233

Selezione Bordeaux

**Château Montrose 2000 - 1 bt Mg**  
**Château Brane-Cantenac**  
**1999 - 1 bt Mg**  
**2 bt**  
**E**

Euro 250/550

234

Château d'Yquem  
1999*Sauternes, 1er Grand Cru  
Classé***6 bt****E**

Euro 700/1.000

*Due bt etichette molto danneggiate*

237

Château Rieussec  
1999*Sauternes, 1er Cru Classé***1 bt 6 litri****E**

Euro 300/500

240

Château  
Gruaud Larose 1999  
*St. Julien, 2ème Cru Classé***5 bt****E**

Euro 150/350

*Due etichette lievemente danneggiate*

235

Corton-Charlemagne  
Domaine  
Joseph Drouhin 1999  
*Côte de Beaune, Grand Cru***9 bt****E**

Euro 450/650

238

Château  
Brane-Cantenac 1999  
*Cantenac (Margaux),  
2ème Cru Classé***3 bt Mg****E**

Euro 250/550

*Etichette danneggiate*

241

Château Guiraud  
1999  
*Sauternes, 1er Cru Classé***1 bt DMg****E**

Euro 150/350

*Etichetta danneggiata*

236

Château l'Evangile  
*Pomerol***1999 - 2 bt****1998 - 3 bt****5 bt****E**

Euro 400/700

*Etichette lievemente danneggiate*

239

Selezione Domaine  
Olivier Leflaive**Chassagne-Montrachet  
Les Chaumées Premier Cru  
1999 - 2 bt****Criots-Bâtard Montrachet Grand  
Cru 1998 -2 bt****4 bt****E**

Euro 200/500

*Etichette lievemente danneggiate*

242

Chevalier-Montrachet  
Domaine Leflaive  
1999  
*Côte de Beaune, Grand  
Cru***6 bt - csl****E**

Euro 1.800/2.400

243

Château Lafite  
Rothschild 1999  
*Pauillac, 1er Cru Classé*

**1 bt 6 litri****E**

Euro 2.400/3.400

*Etichetta lievemente danneggiata*

246

Selezione St. Emilion  
Grand Cru 1998

**Château Cheval Blanc - 3 bt****Le Petit Cheval - 3 bt****6 bt****E**

Euro 1.200/1.800

*Etichette lievemente danneggiate*

249

Château Magdelaine  
1998

*St. Emilion, 1er Grand Cru  
Classé (B)*

**5 bt****E**

Euro 200/500

*Due bt etichette lievemente danneggiate*

244

Château Lafite  
Rothschild 1998  
*Pauillac, 1er Cru Classé*

**4 bt****E**

Euro 1.200/1.800

*Etichette lievemente danneggiate*

247

Selezione Bordeaux

**Château Trotanoy 1998 - 1 bt****Château Pichon Longueville  
Baron 1995 - 1 bt****Château Haut Brion 1995 - 1 bt****Château Duhart-Million 1993 - 1 bt****Château Clos Fourter 1993 - 1 bt****5 bt****E**

Euro 500/800

*Etichette lievemente danneggiate*

250

Château Rieussec  
1998

*Sauternes, 1er Cru Classé*

**1 bt DMg****E**

Euro 150/350

*Capsula danneggiata*

245

Richebourg  
Domaine de La  
Romanée Conti  
*Côte de Nuits, Grand Cru*

**1998 - 2 bt****1996 - 2 bt****4 bt****E**

Euro 2.600/3.000

248

Selezione Bordeaux  
1998

**Château Margaux - 2 bt****Château Climens - 1 bt****3 bt****E**

Euro 400/800

*Etichette lievemente danneggiate*

251

Selezione Borgogna

**Corton Charlemagne Grand Cru  
Domaine Faiveley 1998 - 1 bt****Corton Clos des Cortons Faiveley  
Grand Cru Faiveley 1998 - 1 bt****Chassagne Montrachet Clos Saint  
Jean Premier Cru Domaine Michel  
Niellon 1997 - 1 bt****Nuits-Saint-Georges Les Roncières  
Domaine Robert Chevillon 1996 - 1 bt****4 bt****E**

Euro 150/350

*Etichette danneggiate*





252

Griotte-Chambertin  
 Domaine  
 Joseph Drouhin 1998  
*Côte de Nuits, Grand Cru*

**12 bt - csl**  
**E**

Euro 2.500/3.500

253

Château d'Yquem  
 1997  
*Sauternes, 1er Grand Cru  
 Classé*

**12 bt - csl**  
**E**

Euro 1.800/2.800

254

Château d'Yquem  
 1997  
*Sauternes, 1er Grand Cru  
 Classé*

**2 bt Mg**  
**E**

Euro 600/900

*Una bt etichetta danneggiata*

255

Château Rieussec  
 1997  
*Sauternes, 1er Cru Classé*

**12 bt - csl**  
**E**

Euro 400/800

256

Château  
 La Tour de By 1996  
*Médoc, Cru Borgeois*

**6 bt**  
**5 bt Mg**  
**11 bt**  
**E**

Euro 350/450

*Bt da 0,75 - etichette lievemente  
 danneggiate*

*Una bt Mg etichetta danneggiata*

257

Château d'Yquem  
 1996  
*Sauternes, 1er Grand Cru  
 Classé*

**2 bt Mg**  
**E**

Euro 500/800

*Una bt etichetta danneggiata*

258

Selezione Bordeaux  
 1996

**Château Lafite Rothschild - 1 bt**  
**Château Ducru Beaucaillou - 2 bt**  
**Château Lynch Bages - 1 bt**  
**Château Cheval Blanc - 1 bt**  
**Carruades de Lafite - 1 bt**  
**6 bt**

**E**

Euro 1.000/1.500

*Carruades de Lafite - etichetta lievemente  
 danneggiata*

*Château Lafite Rothschild - etichetta  
 danneggiata*

259

Château d'Yquem  
 1995  
*Sauternes, 1er Grand Cru  
 Classé*

**1 bt DMg**  
**E**

Euro 600/900

*Etichetta danneggiata*

260

Château d'Yquem  
1995*Sauternes, 1er Grand Cru  
Classé***1 bt Mg****E**

Euro 300/600

*Etichetta lievemente danneggiata*

263

Château Freybernat  
Blanc 1994*Bordeaux***12 bt****E**

Euro 150/250

*Etichette danneggiate*

266

Château d'Yquem  
1991*Sauternes, 1er Grand Cru  
Classé***12 bt - csl****E**

Euro 1.500/2.500

261

Château Le Boscq  
1995*Saint Estèphe***12 bt****E**

Euro 300/400

*Due bt etichette danneggiate*

264

Selezione Bordeaux  
1994**Château La Fleur Milon - 3 bt****Château du Tertre Margaux - 3 bt****E**

Euro 150/250

*Château La Fleur Milon 1994 - una bt  
etichetta lievemente danneggiata**Château du Tertre Margaux - due bt  
etichette lievemente danneggiate*

267

Selezione  
Domaine de La  
Romanée Conti 1991  
*Côte de Nuits, Grand Cru***Échézeaux - 1 bt****Romanée Saint Vivant - 2 bt****3 bt****E**

Euro 1.600/2.000

262

Château Certan 1995  
*Pomerol***5 bt****E**

Euro 250/450

*Due etichette danneggiate*

265

Montrachet Domaine  
Jacques Prieur 1991  
*Côte de Beaune, Grand  
Cru***2 bt****E**

Euro 500/700

*Etichette danneggiate*

268

Château d'Yquem  
1986*Sauternes, 1er Grand Cru  
Classé***1 bt 6 litri****E**

Euro 1.500/2.500

*Etichetta lievemente danneggiata*



269

Château d'Yquem  
1985*Sauternes, 1er Grand Cru  
Classé***2 bt Mg**  
**E**

Euro 700/1.100

*Una bt etichetta danneggiata e sughero  
abbassato**Una bt capsula danneggiata*

270

Château d'Yquem

*Sauternes, 1er Grand Cru  
Classé***1983 - 1 bt**  
**1976 - 2 bt**  
**E**

Euro 700/1.100

*1976 - etichette danneggiate*

271

Échézeaux

Domaine Henri Mayer  
1983*Côte de Nuits, Grand Cru***1 bt**  
**E**

Euro 1.500/2.500

*Etichetta lievemente danneggiata*

272

Échézeaux

Domaine Henri Mayer  
1979*Côte de Nuits, Grand Cru***1 bt**  
**E**

Euro 2.000/3.000

*Etichetta lievemente danneggiata*

273

Vosne-Romanée

Cros-Parantoux  
Domaine Henri Mayer  
1978*Côte de Nuits, Grand Cru***1 bt**  
**E**

Euro 4.000/5.000

*Etichetta lievemente danneggiata*

274

Château d'Yquem

1962

*Sauternes, 1er Grand Cru  
Classé***3 bt**  
**E**

Euro 600/900

*Etichette danneggiate**Una bt capsula danneggiata*

275

Château Latour 1945  
*Pauillac, 1er Cru Classé***1 bt**  
**D**

Euro 1.500/2.000

*Etichetta e capsula danneggiate*

276

Château Haut-Brion  
1926*Pessac-Léognan (Graves),  
1er Cru Classé***1 bt Mg**  
**MB**

Euro 2.000/3.000


*Etichetta lievemente danneggiata*





**ECHEZEAUX**  
 GRAND CRU  
 APPELLATION CONTRÔLÉE

Mis en bouteille par  
**Henri Mayer**  
 PROPRIÉTAIRE A VOSNE-ROMANÉE (COTE-D'OR) - FRANCE



**VOSNE-ROMANÉE**  
 CROS-PARANTOUX  
 APPELLATION VOSNE-ROMANÉE CONTRÔLÉE

Mis en bouteille par  
**Henri Mayer**  
 PROPRIÉTAIRE A VOSNE-ROMANÉE (COTE-D'OR) - FRANCE



**ECHEZEAUX**  
 APPELLATION CONTRÔLÉE

Mis en bouteille par  
**Henri Mayer**  
 PROPRIÉTAIRE A VOSNE-ROMANÉE (COTE-D'OR) - FRANCE

Volete guardare e/o partecipare alle nostre aste da qualsiasi parte del mondo vi troviate? È semplice e veloce:

1.

Per partecipare, registratevi nella sezione

**PANDOLFINI LIVE**

del nostro sito internet [www.pandolfini.it](http://www.pandolfini.it). Compilate il modulo con i vostri dati ed i documenti richiesti.

2.

Riceverete una mail che vi confermerà la vostra registrazione per poter partecipare alle nostre aste live.

3.

Il giorno dell'asta, un'ora prima dell'inizio della sessione, come cliente già registrato, riceverete una mail che informa dell'orario di inizio.

4.

Per partecipare ed offrire alle aste LIVE cliccate sul bottone

**ENTRA IN SALA**

e seguite le indicazioni di offerta.

5.

Per vedere una nostra asta dal vivo come ospite registratevi in

**MY PANDOLFINI**

e cliccate sul link

**ENTRA IN SALA**

Per informazioni ed assistenza si prega di contattare il nostro ufficio al +39 055 23 408 88 oppure: [info@pandolfini.it](mailto:info@pandolfini.it)

*Would you like to watch and/or participate at our auctions wherever in the world you may be? It is quick and easy:*

1.

*To participate, sign up in the*

**PANDOLFINI LIVE**

*section of our website [www.pandolfini.it](http://www.pandolfini.it). Fill out the form with your personal data and the documents required.*

2.

*You will receive an e-mail of confirmation that will allow you to participate at our auctions.*

3.

*On the day of the auction, an hour before the beginning of the session, customers who have already signed up will receive an e-mail that will confirm the starting time.*

4.

*In order to participate and bid at our auctions click on the button*

**ENTER THE ROOM**

*and follow the instructions to offer.*

5.

*To watch our auctions in real time as a guest sign up in*

**MY PANDOLFINI**

*and click on the button*

**ENTER THE ROOM**

*For any further information or assistance please contact our offices at +39 055 2340888 or via e-mail: [info@pandolfini.it](mailto:info@pandolfini.it).*



## CONDIZIONI GENERALI DI VENDITA

1. Pandolfini CASA D'ASTE S.r.l. è incaricata a vendere gli oggetti affidati in nome e per conto dei mandanti, come da atti registrati all'Ufficio I.V.A. di Firenze. Gli effetti della vendita influiscono direttamente sul Venditore e sul Compratore, senza assunzione di altra responsabilità da parte di Pandolfini CASA D'ASTE S.r.l. oltre a quelle derivanti dal mandato ricevuto.
2. L'acquirente corrisponderà un corrispettivo complessivo di Iva per ciascun lotto, pari al 20% sui primi €100.000 e di 17% sulla cifra eccedente.
3. Le vendite si effettuano al maggior offerente e si intendono per contanti. Non sono accettati trasferimenti a terzi dei lotti già aggiudicati. Pandolfini CASA D'ASTE S.r.l. riterrà unicamente responsabile del pagamento l'aggiudicatario. Pertanto la partecipazione all'asta in nome e per conto di terzi dovrà essere preventivamente comunicata.
4. Le valutazioni in catalogo sono puramente indicative ed espresse in Euro. Le descrizioni riportate rappresentano un'opinione e sono puramente indicative e non implicano pertanto alcuna responsabilità da parte di Pandolfini CASA D'ASTE S.r.l. Eventuali contestazioni dovranno essere inoltrate in forma scritta entro 10 giorni e se ritenute valide comporteranno unicamente il rimborso della cifra pagata senza alcun'altra pretesa.
5. Per preservare lo stato di conservazione le bottiglie non verranno esposte, ma saranno conservate nella nostra cantina. Si invitano i futuri acquirenti a richiedere ai nostri esperti un report dettagliato sulle condizioni di ciascun lotto. Su appuntamento è anche possibile vedere le bottiglie. Tutti gli oggetti vengono venduti "come visti".
6. Pandolfini CASA D'ASTE S.r.l. può accettare commissioni d'acquisto (offerte scritte e telefoniche) dei lotti in vendita su preciso mandato, per quanti non potranno essere presenti alla vendita. I lotti saranno sempre acquistati al prezzo più conveniente consentito da altre offerte sugli stessi lotti e dalle riserve registrate. Pandolfini CASA D'ASTE S.r.l. non si ritiene responsabile, pur adoperandosi con massimo scrupolo, per eventuali errori in cui dovesse incorrere nell'esecuzione di offerte (scritte o telefoniche). Nel compilare l'apposito modulo, l'offerente è pregato di controllare accuratamente i numeri dei lotti, le descrizioni e le cifre indicate. Non saranno accettati mandati di acquisto con offerte illimitate. La richiesta di partecipazione telefonica sarà accettata solo se formulata per iscritto prima della vendita. Nel caso di due offerte scritte identiche per lo stesso lotto, prevarrà quella ricevuta per prima.
7. Durante l'asta il Banditore ha la facoltà di riunire o separare i lotti.
8. I lotti sono aggiudicati dal Direttore della vendita; in caso di contestazioni, il lotto disputato viene rimesso all'incanto nella seduta stessa sulla base dell'ultima offerta raccolta. L'offerta effettuata in sala prevale sempre sulle commissioni d'acquisto di cui al n.6.
9. Il pagamento totale del prezzo di aggiudicazione dei diritti d'asta potrà essere immediatamente preteso da Pandolfini CASA D'ASTE S.r.l.; in ogni caso lo stesso dovrà essere effettuato entro e non oltre le ore 12.00 del giorno successivo alla vendita.
10. I lotti acquistati e pagati devono essere immediatamente ritirati. In caso contrario spetteranno tutti i diritti di custodia a Pandolfini CASA D'ASTE S.r.l. che sarà esonerata da qualsiasi responsabilità in relazione alla custodia e all'eventuale deterioramento degli oggetti. Il costo settimanale di magazzino ammonterà a euro 26,00.
11. Gli acquirenti sono tenuti all'osservanza di tutte le disposizioni legislative e regolamenti in vigore relativamente agli oggetti sottoposti a notifica, con particolare riferimento alla Legge n. 1089 del 1 giugno 1939. L'esportazione di oggetti è regolata dalla suddetta normativa e dalle leggi doganali e tributarie in vigore. Pandolfini CASA D'ASTE S.r.l. declina ogni responsabilità nei confronti degli acquirenti in ordine ad eventuali restrizioni all'esportazione dei lotti aggiudicati. L'aggiudicatario non potrà, in caso di esercizio del diritto di prelazione da parte dello Stato, pretendere da Pandolfini CASA D'ASTE S.r.l. o dal Venditore alcun rimborso od indennizzo.
12. Il Decreto Legislativo del 22 gennaio 2004 disciplina l'esportazione dei Beni Culturali al di fuori del territorio della Repubblica Italiana, mentre l'esportazione al di fuori della Comunità Europea è altresì assoggettata alla disciplina prevista dal Regolamento CEE n. 3911/92 del 9 dicembre 1992, come modificato dal Regolamento CEE n.2469/96 del 16 dicembre 1996 e dal Regolamento CEE n. 974/01 del 14 maggio 2001. Pandolfini CASA D'ASTE S.r.l. non risponde del rilascio dei relativi permessi previsti né può garantirne il rilascio. La mancata concessione delle suddette autorizzazioni non possono giustificare l'annullamento dell'acquisto né il mancato pagamento.
13. Le seguenti forme di pagamento potranno facilitare l'immediato ritiro di quanto acquistato:
  - a) contanti fino a 2.999 euro;
  - b) assegno circolare soggetto a preventiva verifica con l'istituto di emissione;
  - c) assegno bancario di conto corrente previo accordo con la direzione amministrativa della Pandolfini CASA D'ASTE S.r.l.;
  - d) bonifico bancario.Codice IBAN - IT 25 D 01030 02827 000006496795
14. Il presente regolamento viene accettato automaticamente da quanti concorrono alla vendita all'asta. Per tutte le contestazioni è stabilita la competenza del Foro di Firenze.
15. I lotti contrassegnati con (\*) sono stati affidati da soggetti I.V.A. e pertanto assoggettati ad I.V.A. come segue: 22% sul corrispettivo netto d'asta e 22% sul prezzo di aggiudicazione.
16. I lotti contrassegnati con (λ) s'intendono corredati da attestato di libera di circolazione o attestato di temporanea importazione artistica in Italia.

## COME PARTECIPARE ALL'ASTA

Le aste sono aperte al pubblico e senza alcun obbligo di acquisto. I lotti sono solitamente venduti in ordine numerico progressivo come riportati in catalogo. Il ritmo di vendita è indicativamente di 90 - 100 lotti l'ora ma può variare a seconda della natura degli oggetti.

### Offerte scritte e telefoniche

Nel caso non sia possibile presenziare all'asta, Pandolfini CASA D'ASTE potrà concorrere per Vostro conto all'acquisto dei lotti.

Per accedere a questo servizio, del tutto gratuito, dovrete inoltrare l'apposito modulo che troverete in fondo al catalogo o presso i ns. uffici con allegato la fotocopia di un documento d'identità. I lotti saranno eventualmente acquistati al minor prezzo reso possibile dalle altre offerte in sala.

In caso di offerte dello stesso importo sullo stesso lotto, avrà precedenza quella ricevuta per prima. Pandolfini CASA D'ASTE S.r.l. offre inoltre ai propri clienti la possibilità di essere contattati telefonicamente durante l'asta per concorrere all'acquisto dei lotti proposti.

Sarà sufficiente inoltrare richiesta scritta che dovrà pervenire entro le ore 12:00 del giorno di vendita. Detto servizio sarà garantito nei limiti della disposizione delle linee al momento ed in ordine di ricevimento delle richieste.

Per quanto detto si consiglia di segnalare comunque un'offerta che ci consentirà di agire per Vostro conto esclusivamente nel caso in cui fosse impossibile contattarvi.

### Rilanci

Il prezzo di partenza è solitamente inferiore alla stima indicata in catalogo ed i rilanci sono indicativamente pari al 10% dell'ultima battuta.

In ogni caso il Banditore potrà variare i rilanci nel corso dell'asta.

### Ritiro lotti

I lotti pagati nei tempi e modi sopra riportati dovranno, salvo accordi contrari, essere immediatamente ritirati.

Su precise indicazioni scritte da parte dell'acquirente Pandolfini CASA D'ASTE S.r.l. potrà, a spese e rischio dello stesso, curare i servizi d'imballaggio e trasporto.

*Per altre informazioni si rimanda alle Condizioni Generali di Vendita.*

## CORRISPETTIVO D'ASTA E I.V.A.

### Corrispettivo d'asta

L'acquirente corrisponderà un corrispettivo d'asta calcolato sul prezzo di aggiudicazione di ogni lotto pari al 16,39% + I.V.A.

### Imposta Valore Aggiunto

L'I.V.A. dovuta dall'acquirente è pari al: **22% sul corrispettivo netto d'asta.**

Pertanto il prezzo finale sarà costituito dalla somma dell'aggiudicazione e di una percentuale complessiva del 20 %.

### Pagamenti

Il pagamento dei lotti dovrà essere effettuato, in €, entro il giorno successivo alla vendita, con una delle seguenti forme:

- contanti fino a 2.999 euro
- assegno circolare non trasferibile o assegno bancario previo accordo con la Direzione amministrativa.  
intestato a:  
Pandolfini CASA D'ASTE S.r.l.
- bonifico bancario presso:  
BANCA MONTE DEI PASCHI DI SIENA  
Via Sassetti, 4 - FIRENZE  
IBAN IT 25 D 01030 02827 000006496795  
intestato a Pandolfini Casa d'Aste  
Swift BIC PASCITM1W40

**Pandolfini CASA D'ASTE S.r.l. agisce per conto dei venditori in virtù di un mandato con rappresentanza e pertanto non si sostituisce ai terzi nei rapporti contabili.**

**I lotti venduti da Soggetti I.V.A. saranno fatturati da quest'ultimi agli acquirenti.**

**La ns. fattura, pur riportando per quietanza gli importi relativi ad aggiudicazione ed I.V.A., è costituita unicamente dalla parte appositamente evidenziata.**

### Lotti contrassegnati in catalogo

I lotti contrassegnati con (\*) sono stati affidati da soggetti I.V.A. e pertanto assoggettati ad I.V.A. come segue:

**22% sul corrispettivo netto d'asta e**

**22% sul prezzo di aggiudicazione.**

In questo caso sul prezzo di aggiudicazione verrà calcolata una percentuale del 42%.

## ACQUISTARE DA PANDOLFINI

### Lotto

Per lotto si intende sia un gruppo di bottiglie dello stesso vino (denominazione, produttore e annata), sia una singola bottiglia, sia un insieme di bottiglie diverse, ma raggruppate secondo un ordine logico: vini della stessa regione (ad esempio, Barolo e Barbaresco), vini basati sulle stesse tecniche di vinificazione (ad esempio, Syrah maturati in barrique) o vini dello stesso tipo proposti in annate differenti (ad esempio, Sassicaia '82, '83 e '85).

### Stato di conservazione dei lotti

Ogni lotto riporta, espresso con una sigla, un giudizio sintetico sullo stato di conservazione delle bottiglie che lo compongono. Le sigle vanno da:

<b>E</b> eccellente	<b>MB</b> molto buono	<b>B</b> buono	<b>D</b> discreto
------------------------	--------------------------	-------------------	----------------------

Tale valutazione è basata su una ricognizione esterna dei flaconi - stato dell'etichetta e sua leggibilità, livello di colmataura del vino, stato della capsula, stato del vetro - e non può in nessun caso sostituire il giudizio degustativo, che rimane l'unico probante per quanto riguarda l'effettivo valore organolettico del vino in vendita.

### Livelli di colmataura

È convenzione internazionale valutare il valore di una bottiglia sulla base del livello di colmataura del vino che contiene. Ad esempio, se una bottiglia di Bordeaux è colma fino alla spalla, può essere in eccellente stato di conservazione se il vino ha più di 30-40 anni e viceversa in cattivo stato di conservazione se il vino ha meno di 4-5 anni. Per comodità riportiamo il seguente schema (valido per le bottiglie bordolesi e simili):

1. **entro il collo:** è il livello di colmataura standard;
2. **collo inferiore:** nella norma per i vini di qualsiasi età;
3. **sommità della spalla:** nella norma per tutti i vini, un po' meno per i vini molto giovani (di 3-4 anni);
4. **spalla:** livello normale per i vini da 10 a 15 anni d'età;
5. **spalla media:** normale per i vini di 20 anni, anche se potrebbe esserci qualche problema con la tenuta del tappo;
6. **spalla bassa:** qualità variabile, con prezzi meno elevati. Non insolito per bottiglie di 25 o più anni;
7. **fine spalla:** molto imprevedibile, quindi di solito vini poco stimati.

### Confezione

<b>CS</b> cartone originale	<b>CSL</b> cassa in legno
--------------------------------	------------------------------

### BOTTIGLIE BORDOLESI





### Livelli di colmatatura per bottiglie borgognotte (o simili)

È convenzione internazionale valutare il valore di una bottiglia sulla base del livello di colmatatura del vino che contiene. Ad esempio, se una bottiglia di Bordeaux è colma fino alla spalla, può essere in eccellente stato di conservazione se il vino ha più di 30-40 anni e viceversa in cattivo stato di conservazione se il vino ha meno di 4-5 anni. Per comodità riportiamo il seguente schema (valido per le bottiglie borgognotte e simili):

1. **entro il collo:** è il livello di colmatatura standard;
2. **collo inferiore:** nella norma per i vini di qualsiasi età;
3. **sommità della spalla:** nella norma per tutti i vini, un po' meno per i vini molto giovani (di 3-4 anni);
4. **spalla:** livello normale per i vini da 10 a 15 anni d'età;
5. **spalla media:** normale per i vini di 20 anni, anche se potrebbe esserci qualche problema con la tenuta del tappo;
6. **spalla bassa:** qualità variabile, con prezzi meno elevati. Non insolito per bottiglie di 25 o più anni;
7. **fine spalla:** molto imprevedibile, quindi di solito vini poco stimati.

### BOTTIGLIE BORGOGNOTTE



### I FORMATI

<b>Mezza bottiglia (half bottle):</b>	0,375 Lt.	<b>Methusalah (o Imperiale):</b>	6 Lt.
<b>Normale (bt):</b>	0,75 Lt.	<b>Salmanazar:</b>	9 Lt.
<b>Magnum (Mg):</b>	1,5 Lt.	<b>Balthazar:</b>	12 Lt.
<b>Marie-Jeanne:</b>	2 Lt.	<b>Nabuchodonosor:</b>	15 Lt.
<b>Tappit-Hen:</b>	2 Lt. circa	<b>Melchior:</b>	18 Lt.
<b>Jeroboam (DMg):</b>	3 Lt.	<b>Sovereign:</b>	26 Lt. circa
<b>Dame-Jeanne:</b>	3,87 Lt.	<b>Doppio Nabuchodonosor:</b>	30 Lt.
<b>Rehoboam:</b>	4,5 Lt.		

*I curiosi nomi delle bottiglie più grandi sono quelle dei re babilonesi i cui anni di regno corrispondono al diverso formato delle stesse.*

### Valutazioni

Presso gli uffici di Pandolfini CASA D'ASTE S.r.l. è possibile, su appuntamento, ottenere una valutazione gratuita dei Vostri oggetti.

In alternativa, potrete inviare una fotografia corredata di tutte le informazioni utili alla valutazione, in base alla quale i ns. esperti potranno fornire un valore di stima indicativo.

### Mandato per la vendita

Qualora decidiate di affidare gli oggetti per la vendita, il personale Pandolfini Vi assisterà in tutte le procedure.

Alla consegna degli oggetti Vi verrà rilasciato un documento (mandato a vendere) contenente la lista degli oggetti, i prezzi di riserva, la commissione e gli eventuali costi per assicurazione, foto e trasporto.

Dovranno essere forniti un documento d'identità ed il codice fiscale per l'annotazione sui registri di P.S. conservati presso gli uffici Pandolfini.

Il mandato a vendere è con rappresentanza e pertanto Pandolfini CASA D'ASTE S.r.l. non si sostituisce al mandante nei rapporti con i terzi. I soggetti obbligati all'emissione di fattura riceveranno, unitamente al rendiconto, elenco dei nominativi degli acquirenti per procedere alla fatturazione.

### Riserva

Il prezzo di riserva è l'importo minimo (al lordo delle commissioni) al quale l'oggetto affidato può essere venduto.

Detto importo è strettamente riservato e sarà tutelato dal Banditore in sede d'asta.

Qualora detto prezzo non venga raggiunto, il lotto risulterà invenduto.

### Commissioni

Sui lotti venduti Pandolfini CASA D'ASTE S.r.l. applicherà una commissione del 13% (oltre ad I.V.A.) mediante detrazione dal ricavato.

### Liquidazione del ricavato

Trascorsi circa 30 giorni dalla data dell'asta, e comunque una volta ultimate le operazioni d'incasso, provvederemo alla liquidazione, dietro emissione di una fattura contenente in dettaglio le commissioni e le altre spese addebitate.

---

## INFORMAZIONI E CONDITION REPORT

Nonostante sia stato compiuto ogni possibile sforzo nel descrivere i livelli delle annate più vecchie, i tappi di oltre venti anni cominciano a perdere elasticità e quindi il livello del vino può variare dal momento della catalogazione al momento della vendita.

È peraltro risaputo che i tappi più vecchi possono cedere durante o dopo la spedizione. Pertanto si ribadisce che con i vini più vecchi vi è sempre il rischio di cedimento del tappo e ciò deve essere attentamente considerato.

I lotti dei vini, una volta aggiudicati, sono soggetti a non restituzione. Per preservare lo stato di conservazione le bottiglie non verranno esposte, ma saranno conservate nella nostra cantina di Firenze.

Si invitano i futuri acquirenti a richiedere ai nostri esperti un report dettagliato sulle condizioni di ciascun lotto.

Su appuntamento è anche possibile vedere le bottiglie.

Tutti gli oggetti vengono venduti "come visti".

Dal momento che i lotti sono conservati nella nostra cantina di Firenze, preghiamo gli acquirenti di contattare i nostri uffici per i pagamenti e per concordare le modalità e le date di ritiro.

## CONDITIONS OF SALE

1. Pandolfini CASA D'ASTE S.r.l. is entrusted with objects to be sold in the name and on behalf of the consignors, as stated in the deeds registered in the V.A.T. Office of Florence. The effects of this sale involve only the Seller and the Purchaser, without any liability on the part of Pandolfini CASA D'ASTE S.r.l. other than that relating to the mandate received.
2. The purchaser will pay for each lot an auction fee including V.A.T., equivalent to 20% on the first €100.000 and to 17% for any exceeding amount.
3. The objects will be sold to the highest bidder. The transfer of a sold lot to a third party will not be accepted. Pandolfini CASA D'ASTE S.r.l. will hold the successful bidder solely responsible for the payment. Notification of the participation at the auction in the name and on behalf of a third party is therefore required in advance.
4. The estimates in the catalogue are purely indicative and are expressed in euros. The descriptions of the lots are to be considered no more than an opinion and are purely indicative, and do not therefore entail any liability on the part of Pandolfini CASA D'ASTE S.r.l. Any complaints should be sent in writing within 10 days, and if considered valid, will entail solely the reimbursement of the amount paid without any further claim.
5. To ensure the preservation of the wine, the bottles will not be exhibited, but will be stored in our cellars. We invite potential purchasers to request a detailed report on the condition of each lot from our experts. It is also possible to inspect the bottles by appointment. All the objects are "sold as seen".
6. Pandolfini CASA D'ASTE S.r.l. may accept absentee and telephone bids for the objects on sale on behalf of persons who are unable to attend the auction. The lots will still be purchased at the best price, in compliance with other bids for the same lots and with the registered reserves. Though operating with extreme care, Pandolfini CASA D'ASTE S.r.l. cannot be held responsible for any possible mistakes in managing absentee or telephone bids. We advise the bidder to carefully check the numbers of the lots, the descriptions and the bids indicated when filling in the relevant form. We cannot accept absentee bids of an unlimited amount. The request of telephone bidding will be accepted only if submitted in writing before the sale. In case of two identical absentee bids for the same lot, priority will be given to the first one received.
7. During the auction the Auctioneer is entitled to combine or to separate the lots.
8. The lots are sold by the Auctioneer; in case of dispute, the contested lot will be re-offered in the same auction starting from the last bid received. A bid placed in the salesroom will always prevail over an absentee bid, as in n. 6.
9. Pandolfini CASA D'ASTE S.r.l. may immediately request the payment of the final price, including the buyer's premium; it is due to be paid however no later than 12 p.m. of the day following the auction.
10. Purchased and paid for lots must be collected immediately. Failing this, Pandolfini CASA D'ASTE S.r.l.'s will be entitled to storage charges, and will be exempt from any liability for storage or possible damage to sold objects. The weekly storage fee will amount to €26.00.
11. Purchasers must observe all legislative measures and regulations currently in force regarding notified objects, with reference to Law n. 1089 dated 1st June 1939. The exportation of objects is determined by the aforementioned regulation and by the customs and taxation laws in force. Pandolfini CASA D'ASTE S.r.l. refuses any responsibility towards purchasers regarding exportation restrictions on the purchased lots. Should the State exercise the right of pre-emption, no refund or compensation will be due either to the purchaser on the part of Pandolfini CASA D'ASTE S.r.l. or to the Seller.
12. The Legislative Decree dated 22nd January 2004 regulates the exportation of objects of cultural interest outside Italy, while exportation outside the European Community is regulated by the EEC Regulation n. 3911/92 dated 9th December 1992, as modified by the EEC Regulation n. 2469/96 dated 16th December 1996 and by the EEC Regulation n. 974/01 dated 14th May 2001. Pandolfini CASA D'ASTE S.r.l. shall not be considered responsible for, and cannot guarantee, the issuing of relevant permits. Should these permits not be granted, Pandolfini CASA D'ASTE S.r.l. cannot accept the cancellation of the purchase or the refusal to pay.
13. The following payment methods will facilitate the immediate collection of the purchased lot:
  - a) cash up to € 2.999;
  - b) bank draft subjected to previous verification at the bank which issued it;
  - c) personal cheque by previous agreement with the administrative office of Pandolfini CASA D'ASTE S.r.l.;
  - d) bank transfer:  
IBAN IT 25 D 01030 02827 000006496795 - Swift BIC PASCITM1W40
14. Those participating in the sale will be automatically bound by these Terms and Conditions. The Court of Florence has jurisdiction over possible complaints.
15. Lots with the symbol (\*) have been entrusted by Consignors subject to V.A.T. and are therefore subject to V.A.T. as follows: 22% on the hammer price and 22% on the final price. In this case the percentage will be 42%.
16. For lots with the symbol (λ), an export licence or a temporary importation licence is available.



## AUCTIONS

---

Auctions are open to the public without any obligation to bid. The lots are usually sold in numerical order as listed in the catalogue. Approximately 90-100 lots are sold per hour, but this figure can vary depending on the nature of the objects.

### Absentee bids and telephone bids

---

If it's not possible for the bidder to attend the auction in person, Pandolfini CASA D'ASTE S.r.l. will execute the bid on your behalf.

To have access to this free service you will need to send us a photocopy of some form of ID and the relevant form that you will find at the end of the catalogue or in our offices. The lots will be purchased at the best possible price depending on the other bids in the salesroom.

In the event of bids of equal amount, the first one to be placed will have the priority. Pandolfini CASA D'ASTE S.r.l. offers its clients the possibility to be contacted by telephone during the auction to participate in the sale. You will need to send a written request before 12 p.m. of the day of the sale. This service is guaranteed depending on the lines available at the time, and according to the order of arrival of the requests.

We therefore advise clients to place a bid that will allow us to execute it on their behalf only when it is not possible to contact them.

### Bids

---

The starting price is usually lower than the estimate stated in the catalogue, and each raising will be approximately 10% of the previous bid.

The raising of the bid during the auction is, in any case at the sole discretion of the auctioneer.

### Collection of lots

---

The lots paid for following the aforementioned procedures must be collected immediately, unless other agreements have been taken with the auction house.

Pandolfini CASA D'ASTE S.r.l. may, following the precise, written indications of the Purchaser, attend to the packing and shipping of the lots at the Purchaser's risk and expense.

*For any other information please see General Conditions of Sale.*

## BUYER'S PREMIUM AND V.A.T.

---

### Buyer's premium

The purchaser will pay a buyer's premium that is added to the hammer price of every lot and calculated as follows: 16.39% + V.A.T.

### Value Added Tax

The purchaser will pay 22% V.A.T. on the hammer price. The final price is therefore composed of the hammer price plus a total of 20%.

### Lots with symbol

Lots with the symbol (\*) have been entrusted by Consignors subject to V.A.T. and are therefore subject to V.A.T. as follows: 22% on the hammer price and 22% on the final price. In this case the percentage will be 42%.

### Payment

---

The payment of the lots is due, in EUR, the day following the sale, in any of the following ways:

- cash up to € 2.999
- non-transferable bank draft or personal cheque with prior consent from the administrative office, made payable to: Pandolfini CASA D'ASTE S.r.l.
- bank transfer to: BANCA MONTE DEI PASCHI DI SIENA Filiale 1874 Sede di Firenze: Via del Corso, 6 Codice IBAN: IT 25 D 01030 02827 000006496795, Swift BIC - PASCITM1W40

**Pandolfini CASA D'ASTE S.r.l. acts on behalf of the Consignor on the basis of a mandate, and does not substitute third parties regarding payments. For lots sold by V.A.T. payers, an invoice will be issued to the purchaser by the seller. Our invoice, though you will find reported the hammer price and the V.A.T., is only made up of the amount highlighted.**

## BUYING AT PANDOLFINI

### Lot

A lot can include a group of bottles of the same wine (name, producer and vintage), a single bottle, or a set of different bottles, assembled following a logical order: wine from the same region (for example, Barolo and Barbaresco), based on the same winemaking techniques (for example, Syrah aged in barrique) or bottles of the same typology but of different vintages (for example, Sassicaia '82, '83 and '85).

### Condition of the lots

A concise judgement on the condition of the bottles is reported in the description of every lot with the following abbreviations:

<b>E</b> Excellent	<b>MB</b> Very good	<b>B</b> Good	<b>D</b> Fair
-----------------------	------------------------	------------------	------------------

This evaluation is based on the analysis of the exterior of the bottles – state and legibility of the label, fill level, condition of the seal, state of the glass – and can never substitute the tasting evaluation, which remains the only real test as far as the actual organoleptic quality of the wine on sale is concerned.

### Fill levels

By international agreement the value of a bottle is based on the fill level of the wine it contains. For example, if a Bordeaux bottle is filled to the shoulder, it can be in an excellent state of preservation if the wine is over 30-40 years of age, or, on the contrary, in a bad one if the wine is under 4-5 years old. For your convenience, please see the following chart (valid for Bordeaux bottles and similar):

1. **within neck:** standard level
2. **bottom neck:** normal level for wines of any age;
3. **top-shoulder:** normal level for all wines, less normal for very young wines (3-4 years of age);
4. **shoulder:** normal level for wines from 10 to 15 years of age;
5. **mid-shoulder:** normal level for wines of 20 years of age, but there could be some weakening of the cork;
6. **low-shoulder:** variable quality, with lower estimates. Not unusual in bottles of 25 years of age or over;
7. **bottom-shoulder:** very unpredictable, therefore usually wines with a low estimate.

### Confezione

<b>CS</b> original carton	<b>CSL</b> wooden case
------------------------------	---------------------------

### BORDEAUX BOTTLES



## BUYING AT PANDOLFINI

### Fill levels for Burgundy bottles (or similar)

By international agreement the value of a bottle is based on the fill level of the wine it contains. For example, if a Bordeaux bottle is filled to the shoulder, it can be in an excellent state of preservation if the wine is over 30-40 years of age, or, on the contrary, in a bad one if the wine is under 4-5 years old. For your convenience, please see the following chart (valid for Bordeaux bottles and similar):

1. **within neck:** standard level
2. **bottom neck:** normal level for wines of any age;
3. **top-shoulder:** normal level for all wines, less normal for very young wines (3-4 years of age);
4. **shoulder:** normal level for wines from 10 to 15 years of age;
5. **mid-shoulder:** normal level for wines of 20 years of age, but there could be some weakening of the cork;
6. **low-shoulder:** variable quality, with lower estimates. Not unusual in bottles of 25 years of age or over;
7. **bottom-shoulder:** very unpredictable, therefore usually wines with a low estimate.

### BURGUNDY BOTTLES



## SIZES

<b>Half bottle:</b>	0,375 Lt.	<b>Methusalah (or Imperial):</b>	6 Lt.
<b>Normal (bt):</b>	0,75 Lt.	<b>Salmanazar:</b>	9 Lt.
<b>Magnum (Mg):</b>	1,5 Lt.	<b>Balthazar:</b>	12 Lt.
<b>Marie-Jeanne:</b>	2 Lt.	<b>Nebuchadnezzar:</b>	15 Lt.
<b>Tappit-Hen:</b>	2 Lt. circa	<b>Melchior:</b>	18 Lt.
<b>Jeroboam (DMg):</b>	3 Lt.	<b>Sovereign:</b>	26 Lt. circa
<b>Dame-Jeanne:</b>	3,87 Lt.	<b>Double Nebuchadnezzar:</b>	30 Lt.
<b>Rehoboam:</b>	4,5 Lt.		

*The curious names of the larger bottles are those belonging to Babylonian kings whose years of reign correspond to the size of the bottles.*

## SELLING THROUGH PANDOLFINI

---

### Evaluations

You can ask for a free evaluation of your objects by fixing an appointment at the headquarters of Pandolfini CASA D'ASTE S.r.l. Alternatively, you may send us a photograph of the objects and any information which could be useful: our specialists will then express an indicative evaluation.

### Mandate of sale

If you should decide to entrust your objects to us, the Pandolfini staff will assist you through the entire process. Upon delivery of the objects you will receive a document (mandate of sale) which includes a list of the objects, the reserves, our commission and possible costs for insurance, photographs and shipping. We will need some form of ID and your date and place of birth for the registration in the P.S. registers in the offices of Pandolfini. The mandate of sale is a mandate of representation: therefore Pandolfini CASA D'ASTE S.r.l. cannot substitute the seller in his relations with third parties. Sellers who have to issue invoices will receive, with our invoice, the list of the purchasers in order to proceed with the invoicing.

### Reserve

The reserve is the minimum amount (commission included) at which an object can be sold. This sum is strictly confidential and the auctioneer will ensure it remains so it during the auction. If the reserve is not reached, the lot will remain unsold.

### Commission

Pandolfini CASA D'ASTE S.r.l. will apply a 13% (plus V.A.T.) commission which will be deducted from the hammer price.

### Payment

You will receive payment within 35 working days from the day of the sale, provided the payment on behalf of the purchaser is complete, with the issue of a detailed invoice reporting commissions and any other charges applicable.

## INFORMATION AND CONDITION REPORT

---

Though every possible effort has been made to specify the fill levels of the oldest vintages, corks that are over twenty years of age start to lose elasticity, the fill level of the wine may therefore vary from the moment it is catalogued to the moment it is sold.

Furthermore, it is commonly known that the oldest corks may break during or after the transport. We would therefore like to stress that one must always take into account the possible risk of cork failure.

The lots of wine bottles, once purchased, cannot be returned. To ensure the preservation of the wine, the bottles will not be exhibited, but will be stored in our cellars in Florence.

We invite potential purchasers to request a detailed report on the condition of each lot from our experts.

It is also possible to inspect the bottles by appointment.

All the objects are sold "as seen".

Given that the lots are stored in our cellars in Florence, we invite you to contact our offices for the payment and to arrange the date and methods for collecting the wine.





Cognome | Surname \_\_\_\_\_

Nome | Name \_\_\_\_\_

Ragione Sociale | Company Name \_\_\_\_\_

@EMAIL \_\_\_\_\_

Indirizzo | Address \_\_\_\_\_

Città | City \_\_\_\_\_

C.A.P. | Zip Code \_\_\_\_\_

Telefono Ab. | Phone \_\_\_\_\_

Fax \_\_\_\_\_

Cell. | Mobile \_\_\_\_\_

Cod. Fisc o Partita IVA | VAT \_\_\_\_\_

### PAGAMENTO | PAYMENT

Assegno intestato a Pandolfini Casa d'Aste | Check to Pandolfini Casa d'Aste

Bonifico Bancario | Bank transfer to  
Banca Monte dei Paschi di Siena  
IBAN: IT25D0103002827000006496795 - BIC/SWIFT: PASC IT M1W40

VISA  MASTERCARD

CARTA # | CARD # \_\_\_\_\_

Security Code \_\_\_\_\_

Data scadenza | Expiration Date \_\_\_\_\_

Firma | Signature \_\_\_\_\_

NUOVO | NEW  RINNOVO | RENEWAL

### SEGNARE LE CATEGORIE DI INTERESSE PLEASE CHECK THE CATEGORIES OF INTEREST

ARREDI E MOBILI ANTICHI,  
OGGETTI D'ARTE, PORCELLANE E MAIOLICHE € 120  
FURNITURE, WORKS OF ART,  
PORCELAIN AND MAIOLICA  
3 Cataloghi | Catalogues

DIPINTI E SCULTURE DEL SEC XIX € 120  
19TH CENTURY PAINTINGS AND SCULPTURES  
3 Cataloghi | Catalogues

DIPINTI E SCULTURE ANTICHE € 120  
OLD MASTER PAINTINGS AND SCULPTURES  
3 Cataloghi | Catalogues

ARTE ORIENTALE | ASIAN ART € 80  
2 Cataloghi | Catalogues

ARCHEOLOGIA | ANTIQUITIES € 50  
2 Cataloghi | Catalogues

ARGENTI | SILVER € 120  
MONETE E MEDAGLIE | COINS AND MEDALS  
GIOIELLI E OROLOGI | JEWELRY AND WATCHES  
3 Cataloghi | Catalogues

STAMPE E DISEGNI | PRINTS AND DRAWINGS € 60  
LIBRI E MANOSCRITTI | BOOKS AND MANUSCRIPTS  
2 Cataloghi | Catalogues

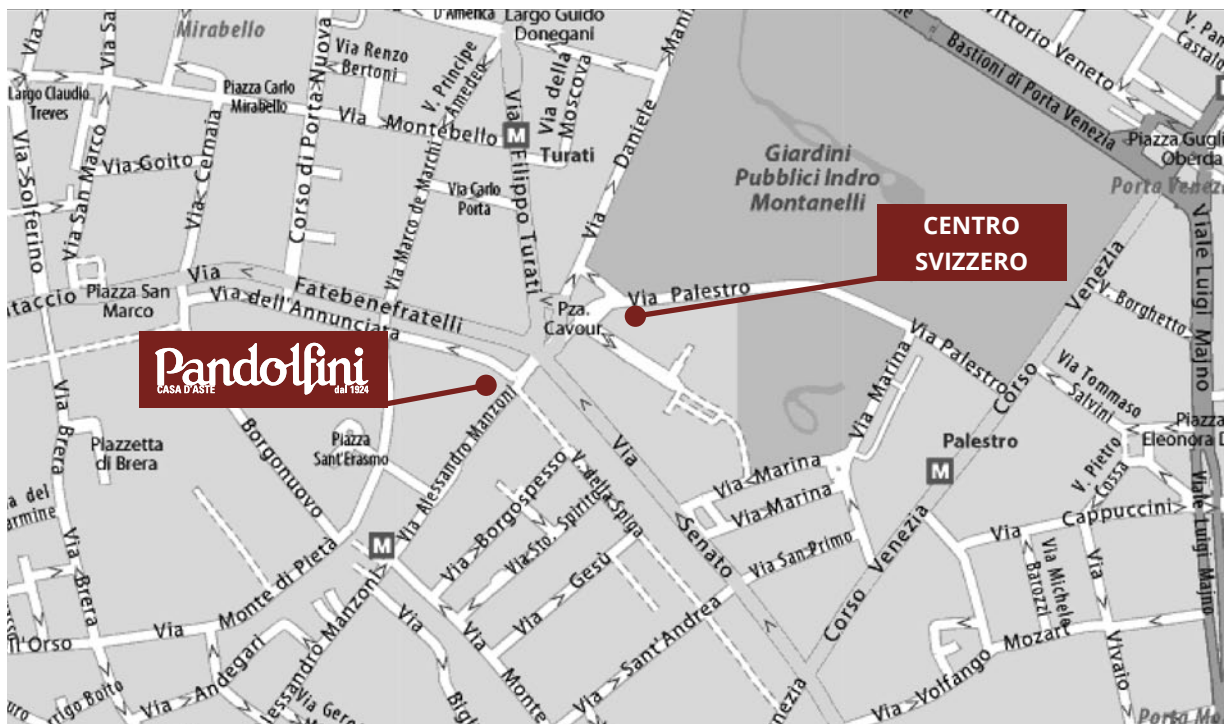
VINI | WINES € 80  
3 Cataloghi | Catalogues

ARTE MODERNA E CONTEMPORANEA € 120  
ARTI DECORATIVE DEL SEC XX E DESIGN  
MODERN AND CONTEMPORARY ART  
20TH CENTURY DECORATIVE ARTS AND DESIGN  
6 Cataloghi | Catalogues

**TOTALE | TOTAL €**

**RISPEDIRE ALL'UFFICIO ABBONAMENTI - PLEASE SEND THIS FORM BACK TO THE SUBSCRIPTION OFFICE**

PANDOLFINI CASA D'ASTE Palazzo Ramirez Montalvo | Borgo degli Albizi, 26 | 50122 Firenze | Tel. +39 055 2340888-9 | Fax +39 055 244343 | info@pandolfini.it



## PROSSIME ASTE

APRILE 2016

MAGGIO 2016

### IMPORTANTI DIPINTI ANTICHI

19 APRILE 2016

Firenze

### UNA SELEZIONE DI OPERE DELL'800 ITALIANO

19 APRILE 2016

Firenze

### IMPORTANTI MOBILI, ARREDI E OGGETTI D'ARTE

20 APRILE 2016

Firenze

### CORNICI ANTICHE DALLA COLLEZIONE DI ROBERTO LODI

21 APRILE 2016

Firenze

### DIPINTI DAL XV AL XX SECOLO

17 MAGGIO 2016

Firenze

### GIOIELLI E OROLOGI DA POLSO E DA TASCA

24 MAGGIO 2016

Firenze

### ARGENTI E NUMISMATICA

25 MAGGIO 2016

Firenze

#### Impaginazione:

Grafiche Cappelli S.r.l. - Osmannoro (FI)

#### Stampa:

Grafiche Cappelli S.r.l. - Osmannoro (FI)

#### Fotografie:

IndustrialFoto - Osmannoro (FI)



**ART ASSICURAZIONI**

*L'arte di assicurare l'arte*

Agenzia CATANI GAGLIANI

Firenze

Tel. 055.2342717



**GARAGE DEL BARGELLO**

Via Ghibellina, 170/r

50122 Firenze

Tel. 055 238 1857



# Banca Federico Del Vecchio

 Gruppo BancaEtruria

W E A L T H  
M A N A G E M E N T

Viale Gramsci, 69 • Firenze • Tel. 055 20051

[www.bancadelvecchio.it](http://www.bancadelvecchio.it)





## ASSOCIAZIONE NAZIONALE CASE D'ASTE

### BLINDARTE CASA D'ASTE

Via Caio Duilio 4d/10 - 80125 Napoli  
tel. 081 2395261 - fax 081 5935042  
www.blindarte.com  
e-mail: info@blindarte.com

### ASTE BOLAFFI - ARCHAION

Via Cavour 17/F - 10123 Torino  
tel. 011 5576300 - fax 011 5620456  
www.bolaffi.it  
e-mail: aste@bolaffi.it

### CAMBI CASA D'ASTE

Castello Mackenzie - Mura di S. Bartolomeo  
16 - 16122 Genova  
tel. 010 8395029 - fax 010 879482  
www.cambiaste.com  
e-mail: info@cambiaste.com

### CAPITOLIUM ART

Via Carlo Cattaneo 55 - 25121 Brescia  
tel. 030 48400 - fax 030 2054269  
www.capitoliumart.it  
e-mail: info@capitoliumart.it

### EURANTICO

Loc. Centignano snc - 01039 Vignanello VT  
tel. 0761 755675 - fax 0761 755676  
www.eurantico.com  
e-mail: info@eurantico.com

### FARSETTIARTE

Viale della Repubblica (area Museo Pecci)  
59100 Prato  
tel. 0574 572400 - fax 0574 574132  
www.farsettiarte.it  
e-mail: info@farsettiarte.it

### FIDESARTE ITALIA S.R.L.

Via Padre Giuliani 7 (angolo Via Einaudi) - 30174  
Mestre VE - tel. 041 950354 - fax 041 950539  
www.fidesarte.com  
e-mail: info@fidesarte.com

### INTERNATIONAL ART SALE S.R.L.

Via G. Puccini 3 - 20121 Milano  
tel. 02 40042385 - fax 02 36748551  
www.internationalartsale.it  
e-mail: info@internationalartsale.it

### MAISON BIBELOT CASA D'ASTE

Corso Italia 6 - 50123 Firenze  
tel. 055 295089 - fax 055 295139  
www.maisonbibelot.com  
e-mail: segreteria@maisonbibelot.com

### STUDIO D'ARTE MARTINI

Borgo Pietro Wuhrer 125 - 25123 Brescia  
tel. 030 2425709 - fax 030 2475196  
www.martiniarte.it  
e-mail: info@martiniarte.it

### MEETING ART CASA D'ASTE

Corso Adda 11 - 13100 Vercelli  
tel. 0161 2291 - fax 0161 229327-8  
www.meetingart.it  
e-mail: info@meetingart.it

### GALLERIA PACE

Piazza San Marco 1 - 20121 Milano  
tel. 02 6590147 - fax 02 6592307  
www.galleriapace.com  
e-mail: pace@galleriapace.com

### PANDOLFINI CASA D'ASTE

Borgo degli Albizi 26 - 50122 Firenze  
tel. 055 2340888-9 - fax 055 244343  
www.pandolfini.com  
e-mail: pandolfini@pandolfini.it

### POLESCHI CASA D'ASTE

Foro Buonaparte 68 - 20121 Milano  
tel. 02 89459708 - fax 02 86913367  
www.poleschicasadaste.com  
e-mail: info@poleschicasadaste.com

### PORRO & C. ART CONSULTING

Via Olona 2 - 20123 Milano  
tel. 02 72094708 - fax 02 862440  
www.porroartconsulting.it  
e-mail: info@porroartconsulting.it

### SANT'AGOSTINO

Corso Tassoni 56 - 10144 Torino  
tel. 011 4377770 - fax 011 4377577  
www.santagostinoaste.it  
e-mail: info@santagostinoaste.it

### VON MORENBERG CASA D'ASTE

Via Malpaga 11 - 38100 Trento  
tel. 0461 263555 - fax 0461 263532  
www.vonmorenberg.com  
e-mail: info@vonmorenberg.com

## A.N.C.A. Associazione Nazionale delle Case d'Aste

### REGOLAMENTO

#### Articolo 1

I soci si impegnano a garantire serietà, competenza e trasparenza sia a chi affida loro le opere d'arte, sia a chi le acquista.

#### Articolo 2

Al momento dell'accettazione di opere d'arte da inserire in asta i soci si impegnano a compiere tutte le ricerche e gli studi necessari, per una corretta comprensione e valutazione di queste opere.

#### Articolo 3

I soci si impegnano a comunicare ai mandanti con la massima chiarezza le condizioni di vendita, in particolare l'importo complessivo delle commissioni e tutte le spese a cui potrebbero andare incontro.

#### Articolo 4

I soci si impegnano a curare con la massima precisione

i cataloghi di vendita, corredando i lotti proposti con schede complete e, per i lotti più importanti, con riproduzioni fedeli.

I soci si impegnano a pubblicare le proprie condizioni di vendita su tutti i cataloghi.

#### Articolo 5

I soci si impegnano a comunicare ai possibili acquirenti tutte le informazioni necessarie per meglio giudicare e valutare il loro eventuale acquisto e si impegnano a fornire loro tutta l'assistenza possibile dopo l'acquisto.

I soci rilasciano, a richiesta dell'acquirente, un certificato su fotografia dei lotti acquistati.

I soci si impegnano affinché i dati contenuti nella fattura corrispondano esattamente a quanto indicato nel catalogo di vendita, salvo correggere gli eventuali refusi o errori del catalogo stesso.

I soci si impegnano a rendere pubblici i listini delle aggiudicazioni.

#### Articolo 6

I soci si impegnano alla collaborazione con le istituzioni pubbliche per la conservazione del patrimonio culturale italiano e per la tutela da furti e falsificazioni.

#### Articolo 7

I soci si impegnano ad una concorrenza leale, nel pieno rispetto delle leggi e dell'etica professionale. Ciascun socio, pur operando nel proprio interesse personale e secondo i propri metodi di lavoro si impegna a salvaguardare gli interessi generali della categoria e a difenderne l'onore e la rispettabilità.

#### Articolo 8

La violazione di quanto stabilito dal presente regolamento comporterà per i soci l'applicazione delle sanzioni di cui all'art. 20 dello Statuto ANCA



## ASTA 19 APRILE 2016 UNA SELEZIONE DI OPERE DELL'800 ITALIANO

Esposizione Firenze  
15 - 18 Aprile  
orario 10-13/14-18

CAPO DIPARTIMENTO  
Lucia Montigiani  
[lucia.montigiani@pandolfini.it](mailto:lucia.montigiani@pandolfini.it)

**ALBERTO PASINI**  
(Busseto (PR) 1826 - Cavoretto (TO) 1899)  
L'ASSEDIO  
olio su tela, cm 78x148  
firmato e datato "1861" in basso a destra  
Stima € 100.000/150.000



## ASTA 19 APRILE 2016 IMPORTANTI DIPINTI ANTICHI

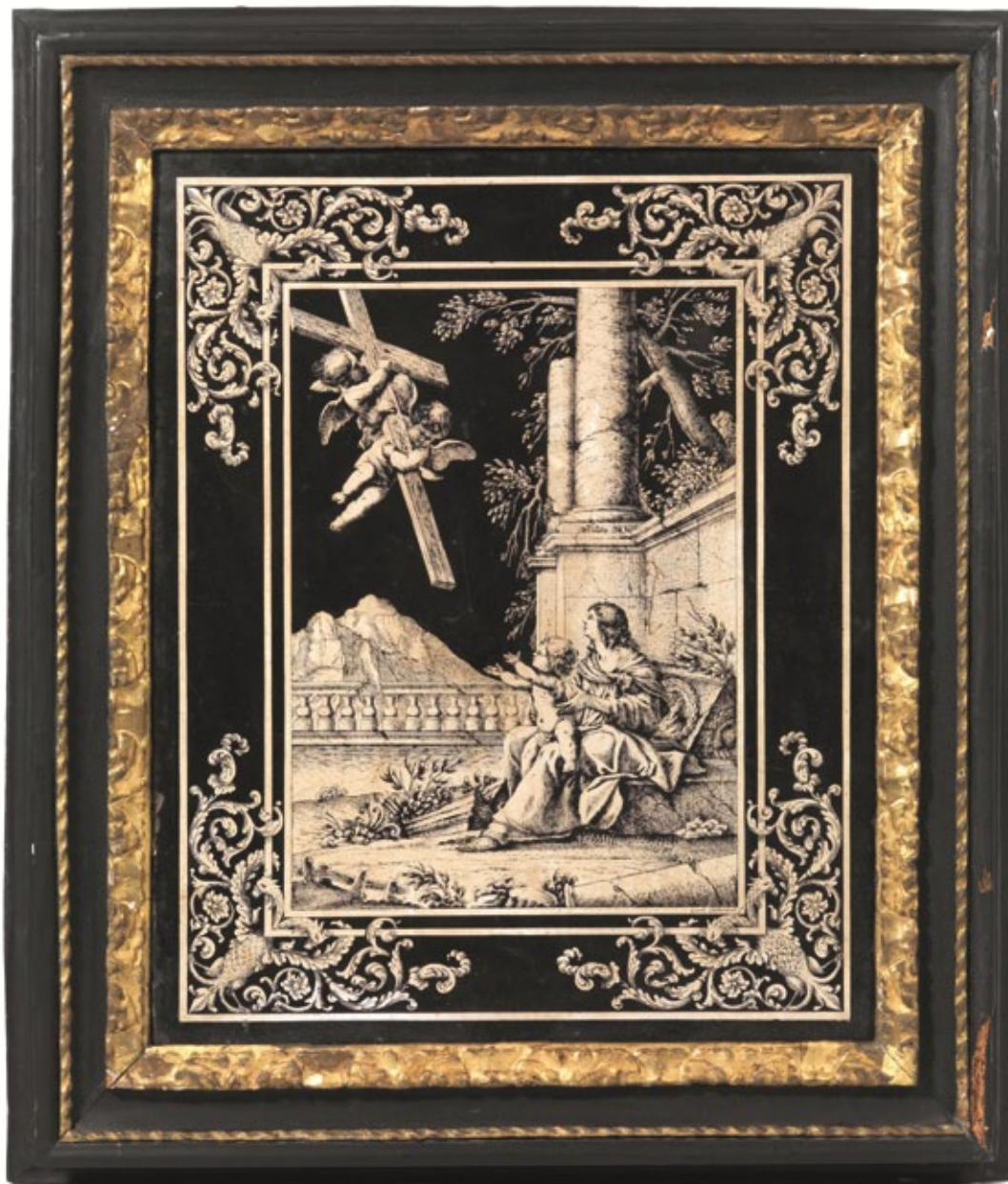
Esposizione Firenze  
15 - 18 Aprile  
orario 10-13/14-18

CAPO DIPARTIMENTO  
Ludovica Trezzani  
[roma@pandolfini.it](mailto:roma@pandolfini.it)

**GIUSEPPE ZOCCHI**  
(Florence 1711-1767)  
L'INCONTRO DI JEPHTE CON LA FIGLIA  
olio su tela, cm 47x61,5

Stima € 50.000/70.000





**ASTA 20 APRILE 2016**

**IMPORTANTI MOBILI, ARREDI E OGGETTI D'ARTE**

Esposizione Firenze  
15 - 18 Aprile  
orario 10-13/14-18

CAPO DIPARTIMENTO  
Alberto Vianello  
[alberto.vianello@pandolfini.it](mailto:alberto.vianello@pandolfini.it)

SCAGLIOLA CARPI, PRIMA METÀ SECOLO XVII  
Pannello in scagliola decorata in bicromia bianco-nera con  
riquadro centrale raffigurante "La visione della Croce". Firmato in  
basso a destra *Carlo Gibertoni f.*

Stima € 8.000/12.000





**ASTA 20 APRILE 2016**

**CORNICI ANTICHE DALLA COLLEZIONE DI ROBERTO LODI**

Esposizione Firenze  
15 - 18 Aprile  
orario 10-13/14-18

CAPO DIPARTIMENTO  
Alberto Vianello  
[alberto.vianello@pandolfini.it](mailto:alberto.vianello@pandolfini.it)

RARA CORNICE TOSCANA  
in legno scolpito, dorato e laccato, luce cm. 70x56  
Stima € 6.000/8.000

# Pandolfini

CASA D'ASTE dal 1924



**ASTA 20 OTTOBRE 2016**  
**VINI PREGIATI E DA COLLEZIONE**

Firenze, Stazione Leopolda

CAPO DIPARTIMENTO  
Francesco Tanzi  
[francesco.tanzi@pandolfini.it](mailto:francesco.tanzi@pandolfini.it)

ASTA LIVE SU [PANDOLFINI.COM](http://PANDOLFINI.COM)















# RUIS



2009

[PANDOLFINI.COM](https://www.pandolfini.com)